



ព្រះរាជាណាចក្រកម្ពុជា
ជាតិ សាសនា ព្រះមហាក្សត្រ

រាជរដ្ឋាភិបាលកម្ពុជា
លេខ : ១៧៤ អនក្រ.បក

អនុក្រឹត្យ
ស្តីពី

ការបង្កើតវេទនាជម្រកសត្វព្រៃនៃប-ព្រះករា

រាជរដ្ឋាភិបាល

- បានឃើញរដ្ឋធម្មនុញ្ញនៃព្រះរាជាណាចក្រកម្ពុជា
- បានឃើញព្រះរាជក្រឹត្យលេខ នស/រកត/០៩១៨/៩២៥ ចុះថ្ងៃទី៦ ខែកញ្ញា ឆ្នាំ២០១៨ ស្តីពីការតែងតាំងរាជរដ្ឋាភិបាលនៃព្រះរាជាណាចក្រកម្ពុជា
- បានឃើញព្រះរាជក្រឹត្យលេខ នស/រកត/០៣២០/៤២១ ចុះថ្ងៃទី៣០ ខែមីនា ឆ្នាំ២០២០ ស្តីពីការតែងតាំងនិងកែសម្រួលសមាសភាពរាជរដ្ឋាភិបាលនៃព្រះរាជាណាចក្រកម្ពុជា
- បានឃើញព្រះរាជក្រមលេខ នស/រកម/០៦១៨/០១២ ចុះថ្ងៃទី២៨ ខែមិថុនា ឆ្នាំ២០១៨ ដែលប្រកាសឱ្យប្រើច្បាប់ស្តីពីការរៀបចំនិងការប្រព្រឹត្តទៅនៃគណៈរដ្ឋមន្ត្រី
- បានឃើញព្រះរាជក្រមលេខ នស/រកម/០១៩៦/២១ ចុះថ្ងៃទី២៤ ខែមករា ឆ្នាំ១៩៩៦ ដែលប្រកាសឱ្យប្រើច្បាប់ស្តីពីការបង្កើតក្រសួងបរិស្ថាន
- បានឃើញព្រះរាជក្រមលេខ នស/រកម/១២៩៦/៣៦ ចុះថ្ងៃទី២៤ ខែធ្នូ ឆ្នាំ១៩៩៦ ដែលប្រកាសឱ្យប្រើច្បាប់ស្តីពីកិច្ចការពារបរិស្ថាននិងការគ្រប់គ្រងធនធានធម្មជាតិ
- បានឃើញព្រះរាជក្រមលេខ នស/រកម/០៨០១/១៤ ចុះថ្ងៃទី៣០ ខែសីហា ឆ្នាំ២០០១ ដែលប្រកាសឱ្យប្រើច្បាប់ភូមិបាល
- បានឃើញព្រះរាជក្រមលេខ នស/រកម/០៨០២/០១៦ ចុះថ្ងៃទី៣១ ខែសីហា ឆ្នាំ២០០២ ដែលប្រកាសឱ្យប្រើច្បាប់ស្តីពីព្រៃឈើ
- បានឃើញព្រះរាជក្រមលេខ នស/រកម/០៥០៦/០១១ ចុះថ្ងៃទី២១ ខែឧសភា ឆ្នាំ២០០៦ ដែលប្រកាសឱ្យប្រើច្បាប់ស្តីពីជលផល
- បានឃើញព្រះរាជក្រមលេខ នស/រកម/០២០៨/០០៧ ចុះថ្ងៃទី១៥ ខែកុម្ភៈ ឆ្នាំ២០០៨ ដែលប្រកាសឱ្យប្រើច្បាប់ស្តីពីតំបន់ការពារធម្មជាតិ
- បានឃើញអនុក្រឹត្យលេខ២៣៤ អនក្រ.បក ចុះថ្ងៃទី១៧ ខែវិច្ឆិកា ឆ្នាំ២០២១ ស្តីពីការរៀបចំនិងការប្រព្រឹត្តទៅរបស់ក្រសួងបរិស្ថាន

- បានឃើញអនុក្រឹត្យលេខ៦៩ អនក្រ.បក ចុះថ្ងៃទី២៨ ខែមេសា ឆ្នាំ២០១៦ ស្តីពីការផ្ទេរព្រៃការពារ តំបន់អភិរក្សព្រៃឈើ តំបន់ព្រៃផ្តល់ផល និងសម្បទានដីសេដ្ឋកិច្ច រវាងក្រសួងកសិកម្ម រុក្ខាប្រមាញ់ និងនេសាទ និងក្រសួងបរិស្ថាន
- យោងតាមសំណើរបស់រដ្ឋមន្ត្រីក្រសួងបរិស្ថាន

សម្រេច

មាត្រា ១ .-

ត្រូវបានបង្កើតដែនជម្រកសត្វព្រៃឆែប-ព្រះរការ មានផ្ទៃដីទំហំ៣៤៧ ៥៦៨ (បីសែនបួនម៉ឺនប្រាំពីរពាន់ ប្រាំរយហុកសិបប្រាំបី) ហិកតា ស្ថិតក្នុងភូមិសាស្ត្រខេត្តព្រះវិហារនិងខេត្តស្ទឹងត្រែង ដូចមានផែនទីភ្ជាប់ក្នុង ឧបសម្ព័ន្ធ១និងនិយាមកា (តាមប្រព័ន្ធកូអរដោណេ Project UTM Zone 48N Datum WGS 1984) ភ្ជាប់ក្នុង ឧបសម្ព័ន្ធ២នៃអនុក្រឹត្យនេះ ។

ផ្ទៃដីដែនជម្រកសត្វព្រៃឆែប-ព្រះរការខាងលើនេះ បានមកពីការបូកបញ្ចូលផ្ទៃដីទំហំ១៩០ ០២៧ (មួយសែនប្រាំបួនម៉ឺនម្ភៃប្រាំពីរ) ហិកតា ដូចមានចែងក្នុងអនុក្រឹត្យលេខ៧៩ អនក្រ.បក ចុះថ្ងៃទី៩ ខែឧសភា ឆ្នាំ២០១៦ ស្តីពីការបង្កើតដែនជម្រកសត្វព្រៃឆែប ផ្ទៃដីទំហំ៩០ ៣៦១ (ប្រាំបួនម៉ឺនបីរយហុកសិបមួយ) ហិកតា ដូចមានចែងក្នុងអនុក្រឹត្យលេខ៧៥ អនក្រ.បក ចុះថ្ងៃទី៩ ខែឧសភា ឆ្នាំ២០១៦ ស្តីពីការបង្កើតដែនជម្រក សត្វព្រៃព្រះរការ និងផ្នែកខ្លះនៃរបៀងអភិរក្សជីវៈចម្រុះឧត្តរ ដែលមានផ្ទៃដីទំហំ៦៧ ១៨០ (ប្រាំមួយម៉ឺន ប្រាំពីរពាន់មួយរយប៉ែតសិប) ហិកតា ដូចមានចែងក្នុងអនុក្រឹត្យលេខ០៧ អនក្រ.បក ចុះថ្ងៃទី២៦ ខែមករា ឆ្នាំ២០១៧ ស្តីពីការបង្កើតរបៀងអភិរក្សជីវៈចម្រុះប្រព័ន្ធតំបន់ការពារធម្មជាតិ ។

មាត្រា ២ .-

- អនុក្រឹត្យនេះមានគោលបំណងដូចតទៅ ៖
- ធានាឱ្យមានការថែទាំទីជម្រកសត្វព្រៃនិងប្រព័ន្ធអេកូឡូស៊ី ព្រមទាំងធានាឱ្យមានការបំពេញលក្ខខណ្ឌ ចាំបាច់សម្រាប់ប្រភេទណាមួយនៃសត្វ រុក្ខជាតិ និងជីវៈចម្រុះ
 - រក្សាលំនឹងបរិស្ថាន និងរួមចំណែកកាត់បន្ថយការប្រែប្រួលអាកាសធាតុនិងហានិភ័យគ្រោះមហន្តរាយ ធម្មជាតិ
 - ធានាការប្រើប្រាស់ធនធានធម្មជាតិប្រកបដោយសនិទានភាពនិងនិរន្តរភាព
 - លើកកម្ពស់ការចូលរួមរបស់សហគមន៍មូលដ្ឋាន ក៏ដូចជាសាធារណជនក្នុងការចូលរួមចំណែកដល់ ការគ្រប់គ្រង ការការពារ និងការអភិរក្សជីវៈចម្រុះ និងធនធានធម្មជាតិក្នុងតំបន់ ។

មាត្រា ៣ .-

ក្រសួងបរិស្ថានមានសមត្ថកិច្ចរៀបចំ កែប្រែ និងគ្រប់គ្រងតំបន់ដែនជម្រកសត្វព្រៃឆែប-ព្រះរការ ដោយសហការជាមួយក្រសួង ស្ថាប័នពាក់ព័ន្ធ រដ្ឋបាលខេត្តព្រះវិហារ និងរដ្ឋបាលខេត្តស្ទឹងត្រែង ដើម្បីធានា ដល់ការគ្រប់គ្រងបរិស្ថាន ការអភិរក្សជីវៈចម្រុះ ការប្រើប្រាស់ធនធានធម្មជាតិប្រកបដោយនិរន្តរភាព និងការ រស់នៅដោយចីរភាព ស្របតាមច្បាប់និងលិខិតបទដ្ឋានគតិយុត្តជាធរមាន ។

មាត្រា ៤ .-

លិខិតបទដ្ឋានគតិយុត្តដែលពាក់ព័ន្ធនឹងការកំណត់តំបន់សហគមន៍ តំបន់ប្រើប្រាស់ដោយចីរភាព ការវិនិយោគ ការចេញប័ណ្ណដីធ្លី ឬការអនុញ្ញាតឱ្យប្រើប្រាស់ដីធ្លី ដែលអនុលោមតាមអនុក្រឹត្យស្តីពីបង្កើតដែន ជម្រកសត្វព្រៃឆែប អនុក្រឹត្យស្តីពីបង្កើតដែនជម្រកសត្វព្រៃព្រះរការ និងអនុក្រឹត្យស្តីពីការបង្កើតរបៀងអភិរក្ស ជីវៈចម្រុះប្រព័ន្ធតំបន់ការពារធម្មជាតិ ច្បាប់ និងលិខិតបទដ្ឋានគតិយុត្តពាក់ព័ន្ធជាធរមាន ត្រូវមានអានុភាព អនុវត្តបន្តរហូតដល់មានលិខិតបទដ្ឋានគតិយុត្តថ្មីមកជំនួសស្របតាមបទប្បញ្ញត្តិនៃអនុក្រឹត្យនេះ ។

មាត្រា ៥ .-

អនុក្រឹត្យលេខ៧៥ អនក្រ.បក ចុះថ្ងៃទី៩ ខែឧសភា ឆ្នាំ២០១៦ ស្តីពីការបង្កើតដែនជម្រកសត្វព្រៃ ព្រះរាជាណាចក្រកម្ពុជា អនុក្រឹត្យលេខ៧៩ អនក្រ.បក ចុះថ្ងៃទី៩ ខែឧសភា ឆ្នាំ២០១៦ ស្តីពីការបង្កើតដែនជម្រកសត្វព្រៃ ឆែប អនុក្រឹត្យលេខ០៧ អនក្រ.បក ចុះថ្ងៃទី២៦ ខែមករា ឆ្នាំ២០១៧ ស្តីពីការបង្កើតរបៀងអភិរក្សជីវៈចម្រុះ ប្រព័ន្ធតំបន់ការពារធម្មជាតិ និងបទប្បញ្ញត្តិទាំងឡាយណាដែលផ្ទុយនឹងអនុក្រឹត្យនេះ ត្រូវទុកជានិរាករណ៍ ។

មាត្រា ៦ .-

រដ្ឋមន្ត្រីទទួលបន្ទុកទីស្តីការគណៈរដ្ឋមន្ត្រី រដ្ឋមន្ត្រីក្រសួងសេដ្ឋកិច្ចនិងហិរញ្ញវត្ថុ រដ្ឋមន្ត្រីក្រសួងបរិស្ថាន រដ្ឋមន្ត្រីគ្រប់ក្រសួងនិងប្រធានគ្រប់ស្ថាប័នដែលពាក់ព័ន្ធ អភិបាលនៃគណៈអភិបាលខេត្តព្រះវិហារ និង អភិបាលនៃគណៈអភិបាលខេត្តស្ទឹងត្រែង ត្រូវទទួលបន្ទុកអនុវត្តអនុក្រឹត្យនេះ តាមភារកិច្ចរៀងៗខ្លួនចាប់ពី ថ្ងៃចុះហត្ថលេខាតទៅ ។

ថ្ងៃ ចន្ទ ១៥ រោច ខែបុស្សឆ្នាំឆ្នោត ឆ្នាំថោះ បញ្ចស័ក ព.ស.២៥៦៧
ធ្វើនៅរាជធានីភ្នំពេញ ថ្ងៃទី ១៧ ខែ កក្កដា ឆ្នាំ២០២៣ ✓



សម្តេចអគ្គមហាសេនាបតីតេជោ ហ៊ុន សែន

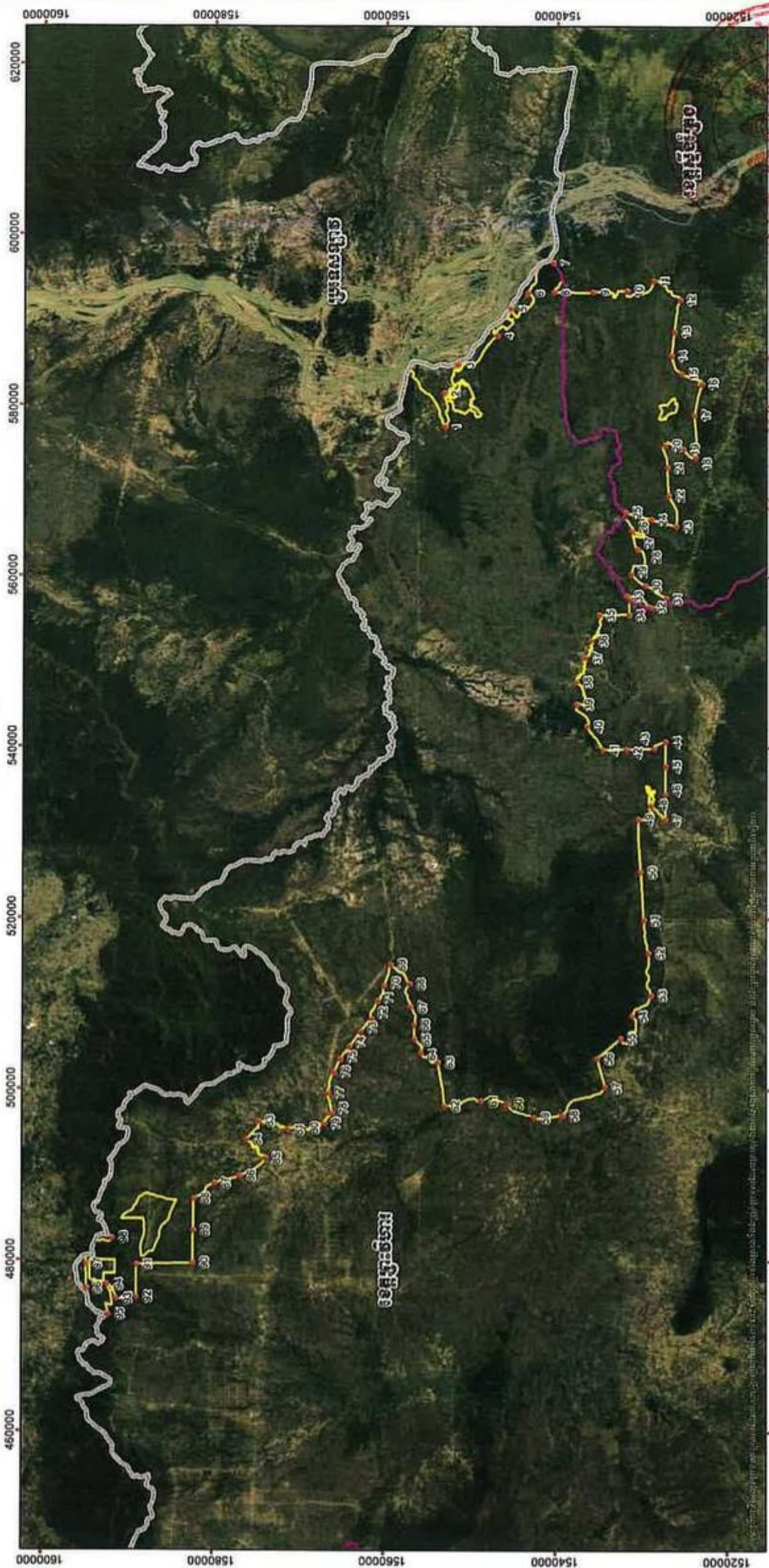
បានយកសេចក្តីគោរពជម្រាបជូន
សម្តេចអគ្គមហាសេនាបតីតេជោនាយករដ្ឋមន្ត្រីសូមហត្ថលេខា
រដ្ឋមន្ត្រីក្រសួងបរិស្ថាន

នាយ សំរោល

កន្លែងទទួល :

- ក្រសួងព្រះបរមរាជវាំង
- អគ្គលេខាធិការដ្ឋានក្រុមប្រឹក្សាធម្មនុញ្ញ
- អគ្គលេខាធិការដ្ឋានព្រឹទ្ធសភា
- អគ្គលេខាធិការដ្ឋានរដ្ឋសភា
- ឧទ្ធរណ៍យសម្តេចអគ្គមហាសេនាបតីតេជោនាយករដ្ឋមន្ត្រី
- ឧទ្ធរណ៍យសម្តេច ឯកឧត្តមឧបនាយករដ្ឋមន្ត្រី
- ដូចមាត្រា៦
- រាជកិច្ច
- ឯកសារ កាលប្បវត្តិ

**ឧបសម្ព័ន្ធនៃអនុក្រឹត្យលេខ ១៧៤ អនក្រ.បក ចុះថ្ងៃទី ១៧ ខែ កក្កដា ឆ្នាំ២០២៣
 ក្នុងនាមរាជរដ្ឋាភិបាល ក្រសួងកសិកម្ម រុក្ខាប្រមាញ់ និងនេសាទ**



- សញ្ញាសង្ខេប**
- ចំណុចនិយាមកា
 - ព្រំប្រទល់ប្រទេស
 - ព្រំប្រទល់ខេត្ត
 - ព្រំប្រទល់តំបន់ការពារធម្មជាតិ

ទំហំផ្ទៃដី: 1:450,000

0 5 10 20 km

Map Coordinate System:
 Units: meters
 System Projection: UTM, Zone 48 N
 Datum: WGS 1984

រដ្ឋស្ថាប័ន

រដ្ឋមន្ត្រីក្រសួងកសិកម្ម រុក្ខាប្រមាញ់ និងនេសាទ

មន្ត្រីប្រចាំខេត្ត: រដ្ឋមន្ត្រីក្រសួងកសិកម្ម រុក្ខាប្រមាញ់ និងនេសាទ

មន្ត្រីប្រចាំស្រុក: រដ្ឋមន្ត្រីក្រសួងកសិកម្ម រុក្ខាប្រមាញ់ និងនេសាទ

ស្រុក: រដ្ឋមន្ត្រីក្រសួងកសិកម្ម រុក្ខាប្រមាញ់ និងនេសាទ

ឈ្មោះ: រដ្ឋមន្ត្រីក្រសួងកសិកម្ម រុក្ខាប្រមាញ់ និងនេសាទ

NR

ឧបសម្ព័ន្ធលំដាប់អនុក្រឹត្យលេខ ១៧៤ អនក្រ.បក ចុះថ្ងៃទី ១៧ ខែ កក្កដា ឆ្នាំ២០២៣
ចំណុចនិយាមកានៃផែនទីដីជនជ្រកសត្វព្រៃសេដ្ឋកិច្ច-ព្រះករុណា

ID	X	Y
1	577522	1553073
2	581460	1553186
3	584785	1551571
4	588213	1546953
5	591325	1545373
6	593166	1543403
7	596749	1540500
8	593212	1540398
9	593287	1535838
10	593383	1531831
11	594595	1528777
12	592357	1525631
13	588677	1526298
14	585832	1526652
15	583754	1525433
16	582546	1523049
17	578933	1523942
18	573931	1523796
19	574943	1525227
20	575414	1527382
21	572800	1527084
22	569482	1526941
23	565911	1526068
24	566690	1529003
25	567490	1532000
26	565309	1531260
27	563219	1530611
28	561194	1529753
29	560322	1531336
30	558900	1529686
31	557486	1527239
32	556472	1529161
33	557749	1531827

ID	X	Y
34	555576	1531583
35	555505	1535067
36	552513	1535943
37	550496	1536647
38	547646	1537687
39	545051	1537600
40	542447	1536454
41	539719	1534632
42	539796	1531855
43	539893	1528642
44	540715	1527299
45	537806	1527292
46	534572	1527289
47	531619	1527287
48	533281	1528907
49	531647	1530486
50	525505	1530172
51	519902	1529820
52	516015	1529198
53	511091	1528955
54	508597	1531179
55	505970	1532488
56	503651	1535211
57	500250	1534282
58	496976	1539198
59	496721	1542547
60	498256	1545683
61	498643	1548657
62	498088	1553029
63	503154	1553733
64	504295	1555767
65	505850	1556478
66	507537	1556561

ID	X	Y
67	509670	1556925
68	512350	1557090
69	514559	1559245
70	512112	1560031
71	510305	1560792
72	508215	1561473
73	506742	1562715
74	504967	1564049
75	503533	1565054
76	502062	1565858
77	499581	1566548
78	497198	1566087
79	495997	1566943
80	495442	1569452
81	495313	1571224
82	495962	1573014
83	496254	1574689
84	494103	1576123
85	491899	1573817
86	489862	1576898
87	488976	1579805
88	487154	1582216
89	483469	1582268
90	479638	1582322
91	479478	1588927
92	475599	1588945
93	475453	1591241
94	477110	1592333
95	473544	1592157
96	476649	1594760
97	479513	1594787
98	482526	1591741

