



ព្រះរាជាណាចក្រកម្ពុជា
ជាតិ សាសនា ព្រះមហាក្សត្រ



រាជរដ្ឋាភិបាលកម្ពុជា

លេខ : ១៩០ អនក្រ.បក

អនុក្រឹត្យ

ស្តីពី

ការកែប្រែជំនាញប្រកាសត្រូវត្រូវប្រកាស

រាជរដ្ឋាភិបាល

- បានឃើញរដ្ឋធម្មនុញ្ញនៃព្រះរាជាណាចក្រកម្ពុជា
- បានឃើញព្រះរាជក្រឹត្យលេខ នស/រកត/០៩១៨/៩២៥ ចុះថ្ងៃទី៦ ខែកញ្ញា ឆ្នាំ២០១៨ ស្តីពីការតែងតាំងរាជរដ្ឋាភិបាលនៃព្រះរាជាណាចក្រកម្ពុជា
- បានឃើញព្រះរាជក្រឹត្យលេខ នស/រកត/០៣២០/៤២១ ចុះថ្ងៃទី៣០ ខែមីនា ឆ្នាំ២០២០ ស្តីពីការតែងតាំងនិងកែសម្រួលសមាសភាពរាជរដ្ឋាភិបាលនៃព្រះរាជាណាចក្រកម្ពុជា
- បានឃើញព្រះរាជក្រមលេខ នស/រកម/០៦១៨/០១២ ចុះថ្ងៃទី២៨ ខែមិថុនា ឆ្នាំ២០១៨ ដែលប្រកាស ឱ្យប្រើច្បាប់ស្តីពីការរៀបចំនិងការប្រព្រឹត្តទៅនៃគណៈរដ្ឋមន្ត្រី
- បានឃើញព្រះរាជក្រមលេខ នស/រកម/០១៩៦/២១ ចុះថ្ងៃទី២៤ ខែមករា ឆ្នាំ១៩៩៦ ដែលប្រកាស ឱ្យប្រើច្បាប់ស្តីពីការបង្កើតក្រសួងបរិស្ថាន
- បានឃើញព្រះរាជក្រមលេខ នស/រកម/១២៩៦/៣៦ ចុះថ្ងៃទី២៤ ខែធ្នូ ឆ្នាំ១៩៩៦ ដែលប្រកាស ឱ្យប្រើច្បាប់ស្តីពីកិច្ចការពារបរិស្ថាននិងការគ្រប់គ្រងធនធានធម្មជាតិ
- បានឃើញព្រះរាជក្រមលេខ នស/រកម/០៨០២/០១៦ ចុះថ្ងៃទី៣១ ខែសីហា ឆ្នាំ២០០២ ដែលប្រកាសឱ្យប្រើច្បាប់ស្តីពីព្រៃឈើ
- បានឃើញព្រះរាជក្រមលេខ នស/រកម/០៥០៦/០១១ ចុះថ្ងៃទី២១ ខែឧសភា ឆ្នាំ២០០៦ ដែលប្រកាសឱ្យប្រើច្បាប់ស្តីពីជលផល
- បានឃើញព្រះរាជក្រមលេខ នស/រកម/០២០៨/០០៧ ចុះថ្ងៃទី១៥ ខែកុម្ភៈ ឆ្នាំ២០០៨ ដែលប្រកាសឱ្យប្រើច្បាប់ស្តីពីតំបន់ការពារធម្មជាតិ
- បានឃើញអនុក្រឹត្យលេខ២៣៤ អនក្រ.បក ចុះថ្ងៃទី១៧ ខែវិច្ឆិកា ឆ្នាំ២០២១ ស្តីពីការរៀបចំនិងការប្រព្រឹត្តទៅរបស់ក្រសួងបរិស្ថាន

- បានឃើញអនុក្រឹត្យលេខ១២៨ អនក្រ.បក ចុះថ្ងៃទី៥ ខែតុលា ឆ្នាំ២០១៨ ស្តីពីការបង្កើតដែនជម្រកសត្វព្រៃ«ព្រៃកប្រសព្វ»
- យោងតាមសំណើរបស់រដ្ឋមន្ត្រីក្រសួងបរិស្ថាន

សម្រេច

មាត្រា ១ .-

ត្រូវបានកែប្រែដែនជម្រកសត្វព្រៃព្រៃកប្រសព្វ ពីផ្ទៃដីទំហំ១២៧៧០(មួយម៉ឺនពីរពាន់ប្រាំពីររយចិតសិប) ហិកតា មកផ្ទៃដីទំហំ១៤ ២២១(មួយម៉ឺនបួនពាន់ពីររយម្ភៃមួយ)ហិកតា ស្ថិតក្នុងភូមិសាស្ត្រខេត្តក្រចេះ ដូចមានផែនទីភ្ជាប់ក្នុងឧបសម្ព័ន្ធ១និងនិយាមកា(តាមប្រព័ន្ធកូអរដោណេ Project UTM Zone 48N Datum WGS.1984)ភ្ជាប់ក្នុងឧបសម្ព័ន្ធ២នៃអនុក្រឹត្យនេះ ។

ផ្ទៃដីដែនជម្រកសត្វព្រៃព្រៃកប្រសព្វខាងលើនេះ បានមកពីការបូកបញ្ចូលផ្ទៃដីទំហំ១២ ៧៧០(មួយម៉ឺនពីរពាន់ប្រាំពីររយចិតសិប)ហិកតា ដែលមានចែងក្នុងអនុក្រឹត្យលេខ១២៨ អនក្រ.បក ចុះថ្ងៃទី៥ ខែតុលា ឆ្នាំ២០១៨ ស្តីពីការបង្កើតដែនជម្រកសត្វព្រៃ«ព្រៃកប្រសព្វ» និងផ្នែកខ្លះនៃរបៀងអភិរក្សជីវៈចម្រុះឧត្តរ ដែលមានផ្ទៃដីទំហំ១ ៤៥១(មួយពាន់បួនរយហាសិបមួយ)ហិកតា ដូចមានចែងក្នុងអនុក្រឹត្យលេខ០៧ អនក្រ.បក ចុះថ្ងៃទី២៦ ខែមករា ឆ្នាំ២០១៧ ស្តីពីការបង្កើតរបៀងអភិរក្សជីវៈចម្រុះប្រព័ន្ធតំបន់ការពារធម្មជាតិ ។

មាត្រា ២ .-

អនុក្រឹត្យនេះមានគោលបំណងដូចតទៅ៖

- ធានាឱ្យមានការថែទាំទីជម្រកសត្វព្រៃ ប្រព័ន្ធអេកូឡូស៊ី និងសារព័ន្ធមជ្ឈដ្ឋានធម្មជាតិ ដោយមានការបំពេញលក្ខខណ្ឌចាំបាច់សម្រាប់ប្រភេទណាមួយនៃសត្វ រុក្ខជាតិ និងជីវៈចម្រុះ
- រក្សាលំនឹងបរិស្ថាន និងរួមចំណែកកាត់បន្ថយការប្រែប្រួលអាកាសធាតុនិងហានិភ័យគ្រោះមហន្តរាយធម្មជាតិ
- ផ្តល់ផលិតផលនិងសេវាកម្មធម្មជាតិសម្រាប់ការប្រើប្រាស់ប្រកបដោយនិរន្តរភាព
- គាំទ្រដល់ការអភិវឌ្ឍសេដ្ឋកិច្ចសង្គមនិងសហគមន៍មូលដ្ឋាន ដើម្បីរួមចំណែកក្នុងកិច្ចគាំពារបរិស្ថាន ការអភិរក្សជីវៈចម្រុះ ការការពារធនធានធម្មជាតិ និងការរស់នៅដោយចីរភាព
- លើកកម្ពស់ការចូលរួមរបស់សហគមន៍មូលដ្ឋាន ក៏ដូចជាសាធារណជនក្នុងការចូលរួមចំណែកដល់ការគ្រប់គ្រង ការការពារ និងការអភិរក្សជីវៈចម្រុះ និងធនធានធម្មជាតិក្នុងតំបន់ ។

មាត្រា ៣ .-

ក្រសួងបរិស្ថានមានសមត្ថកិច្ចរៀបចំ កែប្រែ និងគ្រប់គ្រងតំបន់ដែនជម្រកសត្វព្រៃព្រៃកប្រសព្វ ដោយសហការជាមួយក្រសួង ស្ថាប័នពាក់ព័ន្ធ និងរដ្ឋបាលខេត្តក្រចេះ ដើម្បីធានាដល់ការគ្រប់គ្រងបរិស្ថាន ការគ្រប់គ្រងជីវៈចម្រុះ ការប្រើប្រាស់ធនធានធម្មជាតិប្រកបដោយនិរន្តរភាព និងការរស់នៅដោយចីរភាព ស្របតាមច្បាប់និងលិខិតបទដ្ឋានគតិយុត្តជាធរមាន ។

មាត្រា ៤ .-

លិខិតបទដ្ឋានគតិយុត្តដែលពាក់ព័ន្ធនឹងការកំណត់តំបន់សហគមន៍ តំបន់ប្រើប្រាស់ដោយចីរភាព ការវិនិយោគ ការចេញប័ណ្ណដីធ្លី ឬការអនុញ្ញាតឱ្យប្រើប្រាស់ដីធ្លី ដែលអនុលោមតាមអនុក្រឹត្យស្តីពីការបង្កើតដែនជម្រកសត្វព្រៃព្រៃកប្រសព្វ អនុក្រឹត្យស្តីពីការបង្កើតរបៀងអភិរក្សជីវៈចម្រុះប្រព័ន្ធតំបន់ការពារធម្មជាតិ ច្បាប់ និងលិខិតបទដ្ឋានគតិយុត្តពាក់ព័ន្ធជាធរមាន ត្រូវមានអានុភាពអនុវត្តបន្តរហូតដល់មានលិខិតបទដ្ឋានគតិយុត្តថ្មីមកជំនួសស្របតាមបទប្បញ្ញត្តិនៃអនុក្រឹត្យនេះ ។

មាត្រា ៥ .-

អនុក្រឹត្យលេខ ០៧ អនក្រ.បក ចុះថ្ងៃទី ២៦ ខែ មករា ឆ្នាំ ២០១៧ ស្តីពីការបង្កើតរបៀងអភិរក្សជីវៈចម្រុះ ប្រព័ន្ធតំបន់ការពារធម្មជាតិ និងបទប្បញ្ញត្តិទាំងឡាយណាដែលផ្ទុយនឹងអនុក្រឹត្យនេះ ត្រូវទុកជានិរាករណ៍ ។

មាត្រា ៦ .-

រដ្ឋមន្ត្រីទទួលបន្ទុកទីស្តីការគណៈរដ្ឋមន្ត្រី រដ្ឋមន្ត្រីក្រសួងសេដ្ឋកិច្ចនិងហិរញ្ញវត្ថុ រដ្ឋមន្ត្រីក្រសួងបរិស្ថាន រដ្ឋមន្ត្រីគ្រប់ក្រសួងនិងប្រធានគ្រប់ស្ថាប័នដែលពាក់ព័ន្ធ និងអភិបាលនៃគណៈអភិបាលខេត្តក្រចេះ ត្រូវទទួល បន្ទុកអនុវត្តអនុក្រឹត្យនេះ តាមភារកិច្ចរៀងៗខ្លួនចាប់ពីថ្ងៃចុះហត្ថលេខាតទៅ ។

ថ្ងៃ ចន្ទ ១៥ រោច ខែ បឋមសាស្ត ឆ្នាំ ថោះ បញ្ចស័ក ព.ស. ២៥៦៧
ធ្វើនៅរាជធានីភ្នំពេញ ថ្ងៃទី ១៧ ខែ កក្កដា ឆ្នាំ ២០២៣



សម្តេចអគ្គមហាសេនាបតីតេជោ ហ៊ុន សែន

បានយកសេចក្តីគោរពជម្រាបជូន
សម្តេចអគ្គមហាសេនាបតីតេជោនាយករដ្ឋមន្ត្រីសូមហត្ថលេខា
រដ្ឋមន្ត្រីក្រសួងបរិស្ថាន

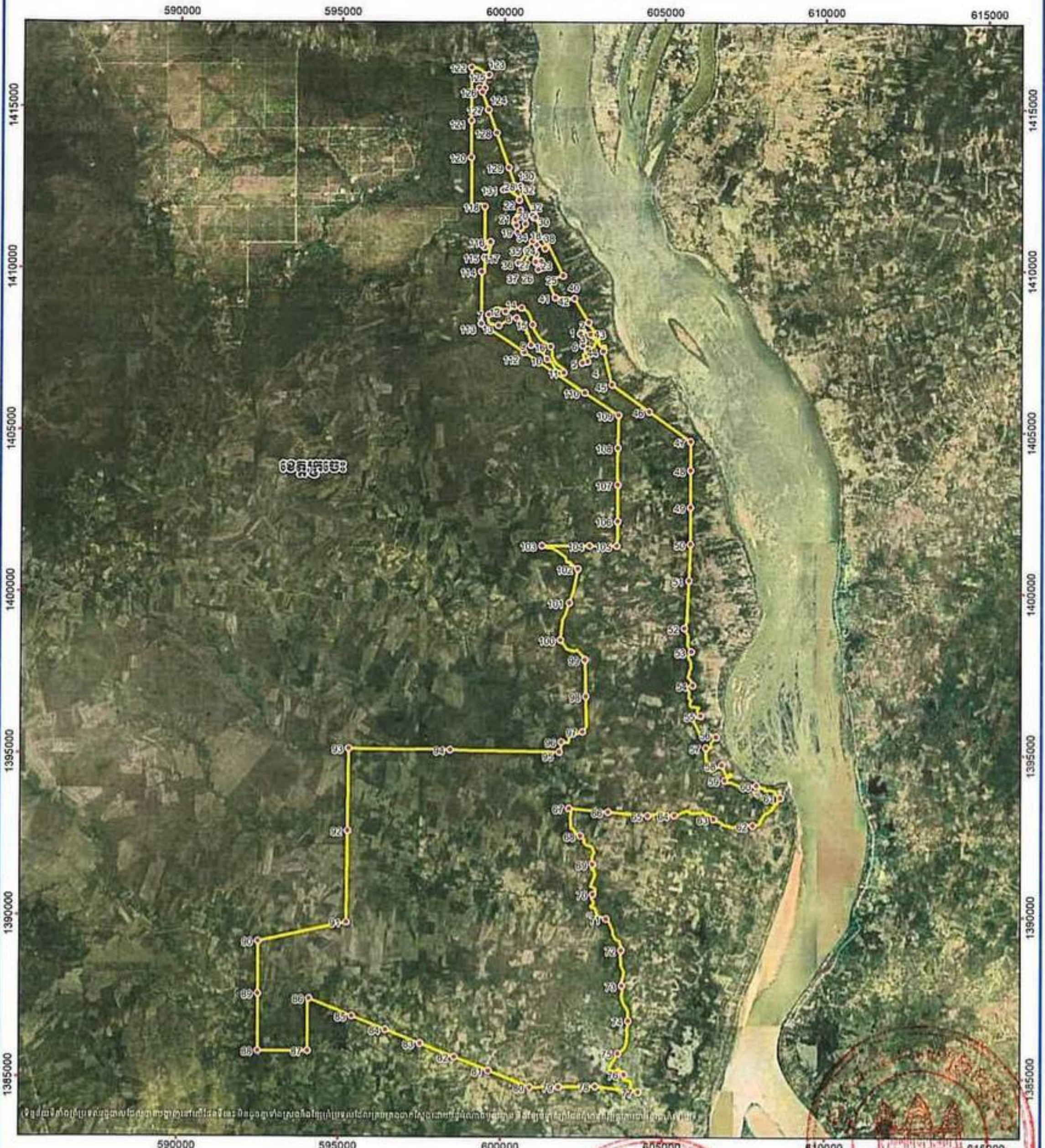
នាយ សំរោល

កន្លែងទទួល :

- ក្រសួងព្រះបរមរាជវាំង
- អគ្គលេខាធិការដ្ឋានក្រុមប្រឹក្សាធម្មនុញ្ញ
- អគ្គលេខាធិការដ្ឋានព្រឹទ្ធសភា
- អគ្គលេខាធិការដ្ឋានរដ្ឋសភា
- ឧទ្ធរណ៍យសម្តេចអគ្គមហាសេនាបតីតេជោនាយករដ្ឋមន្ត្រី
- ឧទ្ធរណ៍យសម្តេច ឯកឧត្តមឧបនាយករដ្ឋមន្ត្រី
- ដូចមាត្រា ៦
- រាជកិច្ច
- ឯកសារ កាលប្បវត្តិ

ឧបសម្ព័ន្ធនៃអនុក្រឹត្យលេខ ១៩០ អនក្រ.បក ចុះថ្ងៃទី ១៧ ខែ កក្កដា ឆ្នាំ២០២៣

ផែនទីតំបន់ប្រកាសការពារ «ព្រែកប្រសព្វ» ស្ថិតក្នុងតំបន់សង្គមនៃព្រះរាជាណាចក្រកម្ពុជា



ទិន្នន័យគោលដៅប្រព័ន្ធប្រកាសការពារតំបន់ប្រកាសការពារ «ព្រែកប្រសព្វ» ស្ថិតក្នុងតំបន់សង្គមនៃព្រះរាជាណាចក្រកម្ពុជា ត្រូវបានយកមកប្រើប្រាស់ក្នុងការរៀបចំផែនទីនេះ។ ទិន្នន័យគោលដៅប្រព័ន្ធប្រកាសការពារតំបន់ប្រកាសការពារ «ព្រែកប្រសព្វ» ស្ថិតក្នុងតំបន់សង្គមនៃព្រះរាជាណាចក្រកម្ពុជា ត្រូវបានយកមកប្រើប្រាស់ក្នុងការរៀបចំផែនទីនេះ។



សញ្ញាសម្គាល់

- ចំណុចនិយាមកា
- ព្រំប្រទល់តំបន់ការពារធម្មជាតិ

មាត្រដ្ឋាន 1:110,000

Map Coordinate System:
Units: meters
System Projection: UTM, Zone 48 N
Datum: WGS 1984

ផែនទីតំបន់ប្រកាសការពារ «ព្រែកប្រសព្វ»
មានថ្ងៃទីទំហំ ១៤ ២២១ហិកតា

ប្រភពទិន្នន័យ

ផែនទីប្រកាសការពារធម្មជាតិ	: ប្រកាសការពារធម្មជាតិ
ផែនទីប្រកាសការពារធម្មជាតិ	: ប្រកាសការពារធម្មជាតិ
ប្រភព	: Google Earth
ព័ត៌មានផ្សេងៗ	: គណៈកម្មាធិការស្រាវជ្រាវស្រុកស្រែក្រវាញ

(Handwritten signature or mark)

ឧបសម្ព័ន្ធបន្ទាន់អនុក្រឹត្យលេខ ១៩០ អនក្រ.បក ចុះថ្ងៃទី ១៧ ខែ កក្កដា ឆ្នាំ២០២៣

ចំណុចនិយាមកានៃផែនទីដេនស្យូមកម្ពុជា «ព្រែកប្រសព្វ»

ID	X	Y
1	602401	1408010
2	602710	1407990
3	602638	1407536
4	602628	1407154
5	602463	1407105
6	602484	1407646
7	599536	1408599
8	600400	1408490
9	600862	1407655
10	601365	1407224
11	601885	1406804
12	600048	1408699
13	599836	1408262
14	600560	1408811
15	600897	1408287
16	601471	1407613
17	600503	1411628
18	600652	1411400
19	600414	1411154
20	600374	1411353
21	600351	1411529
22	600493	1411827
23	600990	1410475
24	601165	1410253
25	601143	1410032
26	601075	1409986
27	600985	1410225
28	600504	1412569
29	600929	1411699
30	600885	1411670
31	600922	1411595
32	600974	1411606
33	601010	1410751
34	600887	1410863
35	600690	1410584
36	600448	1410197
37	600597	1410072
38	601280	1410640
39	601286	1410967
40	601853	1409806
41	601610	1409124
42	602207	1409101
43	602662	1408358
44	603116	1407465

ID	X	Y
45	603381	1406431
46	604549	1405595
47	605828	1404679
48	605828	1403782
49	605828	1402646
50	605828	1401510
51	605786	1400375
52	605656	1398905
53	605872	1398179
54	605918	1397148
55	606171	1396206
56	606652	1395548
57	606335	1395209
58	606821	1394672
59	606913	1394207
60	607896	1394049
61	608633	1393676
62	607790	1392805
63	606581	1393014
64	605367	1393124
65	604548	1393108
66	603322	1393221
67	602096	1393334
68	602459	1392486
69	602835	1391604
70	602849	1390670
71	603266	1389909
72	603736	1388937
73	603748	1387847
74	603958	1386763
75	603625	1385760
76	603834	1385105
77	604269	1384555
78	602931	1384734
79	601795	1384714
80	600902	1384699
81	599621	1385209
82	598566	1385629
83	597510	1386049
84	596455	1386469
85	595399	1386890
86	594096	1387426
87	594046	1385800
88	592512	1385800

ID	X	Y
89	592512	1387561
90	592512	1389105
91	595223	1389796
92	595253	1392614
93	595280	1395166
94	598408	1395139
95	601780	1395081
96	601857	1395394
97	602517	1395703
98	602613	1396795
99	602576	1397931
100	601812	1398536
101	602089	1399684
102	602360	1400738
103	601224	1401447
104	602713	1401449
105	603556	1401450
106	603574	1402206
107	603570	1403342
108	603576	1404478
109	603591	1405497
110	602545	1406187
111	601596	1406812
112	600647	1407437
113	599316	1408315
114	599316	1409927
115	599401	1410365
116	599578	1410836
117	599404	1410689
118	599401	1411939
119	599000	1411910
120	598983	1413456
121	598982	1414593
122	598981	1416252
123	599510	1416016
124	599382	1415599
125	599228	1415619
126	599318	1415482
127	599507	1414936
128	599757	1414216
129	600129	1413143
130	600327	1412572
131	599972	1412448
132	600461	1412143

