

- បានឃើញអនុក្រឹត្យលេខ១៧ អនក្រ.បក ចុះថ្ងៃទី០៧ ខែមេសា ឆ្នាំ២០០០ ស្តីពីការរៀបចំនិងប្រព្រឹត្តទៅរបស់ក្រសួងកសិកម្ម រុក្ខាប្រមាញ់ និងនេសាទ
- បានឃើញអនុក្រឹត្យលេខ១២៩ អនក្រ.បក ចុះថ្ងៃទី២៧ ខែវិច្ឆិកា ឆ្នាំ២០០៦ ស្តីពីវិធាន និងនីតិវិធីនៃការធ្វើអនុបយោគទ្រព្យសម្បត្តិសាធារណៈរបស់រដ្ឋ និងរបស់នីតិបុគ្គលសាធារណៈ
- បានឃើញអនុក្រឹត្យលេខ១៩ អនក្រ.បក ចុះថ្ងៃទី១៩ ខែមីនា ឆ្នាំ២០០៣ ស្តីពីសម្បទានដីសង្គមកិច្ច
- បានឃើញអនុក្រឹត្យលេខ១១៨ អនក្រ.បក ចុះថ្ងៃទី០៧ ខែតុលា ឆ្នាំ២០០៥ ស្តីពីការគ្រប់គ្រងដីរដ្ឋ
- យោងតាមការចាំបាច់របស់រាជរដ្ឋាភិបាល

សម្រេច

មាត្រា ១ .-

ត្រូវបានកាត់ផ្ទៃដីទំហំ ៦៧២ហិកតា (ប្រាំមួយរយចិតសិបពីរហិកតា) ស្ថិតនៅភូមិវាលវែង ឃុំរកាត ស្រុកភ្នំក្រវាញ ខេត្តពោធិ៍សាត់ ចេញពីផែនទីគម្របព្រៃឈើឆ្នាំ២០០២ ដែលក្នុងនោះ ផ្ទៃដីទំហំ ៥៥០ហិកតា ប្រើប្រាស់សម្រាប់ធ្វើប្រទានកម្មជូនប្រជាពលរដ្ឋចំនួន ១៨៥គ្រួសារ និងផ្ទៃដីទំហំ ១២២ហិកតាទៀត ត្រូវរក្សាទុកជាដីសាធារណៈរបស់រដ្ឋ សម្រាប់ប្រើប្រាស់ជា៖ ទ្រនាប់ផ្លូវទឹកទំហំ ២៥ហិកតា ដីក្នុងទំហំ ២ហិកតា និងដីសម្រាប់រៀបចំហេដ្ឋារចនាសម្ព័ន្ធទំហំ ៩៥ហិកតា។

ផ្ទៃដីទំហំ ៦៧២ហិកតានេះ មានបង្ហាញក្នុងផែនទីជាឧបសម្ព័ន្ធនៃអនុក្រឹត្យ ដោយកំណត់តាមចំណុចគោលដែលមាននិយាមកានៃប្រព័ន្ធកូអរដោនេ UTM_ Zone 48N, WGS 1984 ដូចខាងក្រោម៖

ចំណុច	X	Y	ចំណុច	X	Y
1	364779	1353502	22	368734	1352932
2	364919	1353461	23	368750	1352729
3	365016	1353390	24	368923	1352445
4	365419	1353360	25	368937	1352310
5	365617	1353420	26	368794	1352093
6	365790	1353728	27	368641	1352018
7	366515	1353814	28	368478	1351807
8	366514	1353953	29	368434	1351633
9	366697	1353809	30	368281	1351580
10	366771	1353606	31	368234	1351507
11	366937	1353550	32	368194	1351192
12	367326	1353550	33	368236	1350891
13	367622	1353569	34	368013	1351015
14	367974	1353643	35	367509	1351196
15	368307	1353846	36	366590	1351673
16	368345	1353971	37	365848	1352381
17	368390	1353966	38	365411	1352519
18	368369	1353929	39	365200	1352925
19	368343	1353641	40	365204	1353066
20	368414	1353306	41	364888	1353179
21	368561	1353080	42	364803	1353282

មាត្រា ២ .-

ត្រូវបានធ្វើអនុបយោគផ្ទៃដីទំហំ ៥៥០ហិកតា (ប្រាំរយហាសិបហិកតា) ក្នុងទំហំផ្ទៃដីសរុបដែលកាត់ចេញពីផែនទីគម្របព្រៃឈើឆ្នាំ២០០២ ដូចមានចែងក្នុងមាត្រា១ខាងលើ ពីដីសាធារណៈរបស់រដ្ឋ មកជាដីឯកជនរបស់រដ្ឋ។

មាត្រា ៣ .-

ត្រូវបានប្រគល់អាណត្តិកាន់កាប់ដីឯកជនរបស់រដ្ឋ ដូចមានក្នុងមាត្រា២ខាងលើ ជូនអភិបាលនៃគណៈអភិបាលខេត្តពោធិ៍សាត់ ជាអាជ្ញាធរកាន់កាប់ដីរដ្ឋ ដើម្បីស្នើសុំចុះបញ្ជីជាដីឯកជនរបស់រដ្ឋ សម្រាប់បែងចែកជូនប្រជាពលរដ្ឋ។

មាត្រា ៤ .-

បទប្បញ្ញត្តិទាំងឡាយណាដែលផ្ទុយពីអនុក្រឹត្យនេះ ត្រូវទុកជានិរាករណ៍។

មាត្រា ៥ .-

រដ្ឋមន្ត្រីទទួលបន្ទុកទីស្តីការគណៈរដ្ឋមន្ត្រី រដ្ឋមន្ត្រីក្រសួងមហាផ្ទៃ រដ្ឋមន្ត្រីក្រសួងសេដ្ឋកិច្ចនិងហិរញ្ញវត្ថុ រដ្ឋមន្ត្រីក្រសួងរៀបចំដែនដី នគរូបនីយកម្ម និងសំណង់ រដ្ឋមន្ត្រីក្រសួងកសិកម្ម រុក្ខាប្រមាញ់ និងនេសាទ រដ្ឋមន្ត្រីក្រសួងបរិស្ថាន រដ្ឋមន្ត្រីក្រសួងធនធានទឹកនិងឧតុនិយម រដ្ឋមន្ត្រីគ្រប់ក្រសួងនិងប្រធានគ្រប់ស្ថាប័នដែលពាក់ព័ន្ធ និងអភិបាលនៃគណៈអភិបាលខេត្តពោធិ៍សាត់ ត្រូវទទួលអនុវត្តអនុក្រឹត្យនេះ តាមភារកិច្ចរៀងខ្លួនចាប់ពីថ្ងៃចុះហត្ថលេខាតទៅ។

ធ្វើនៅរាជធានីភ្នំពេញ ថ្ងៃទី ២៥ ខែ មីនា ឆ្នាំ ២០១៥



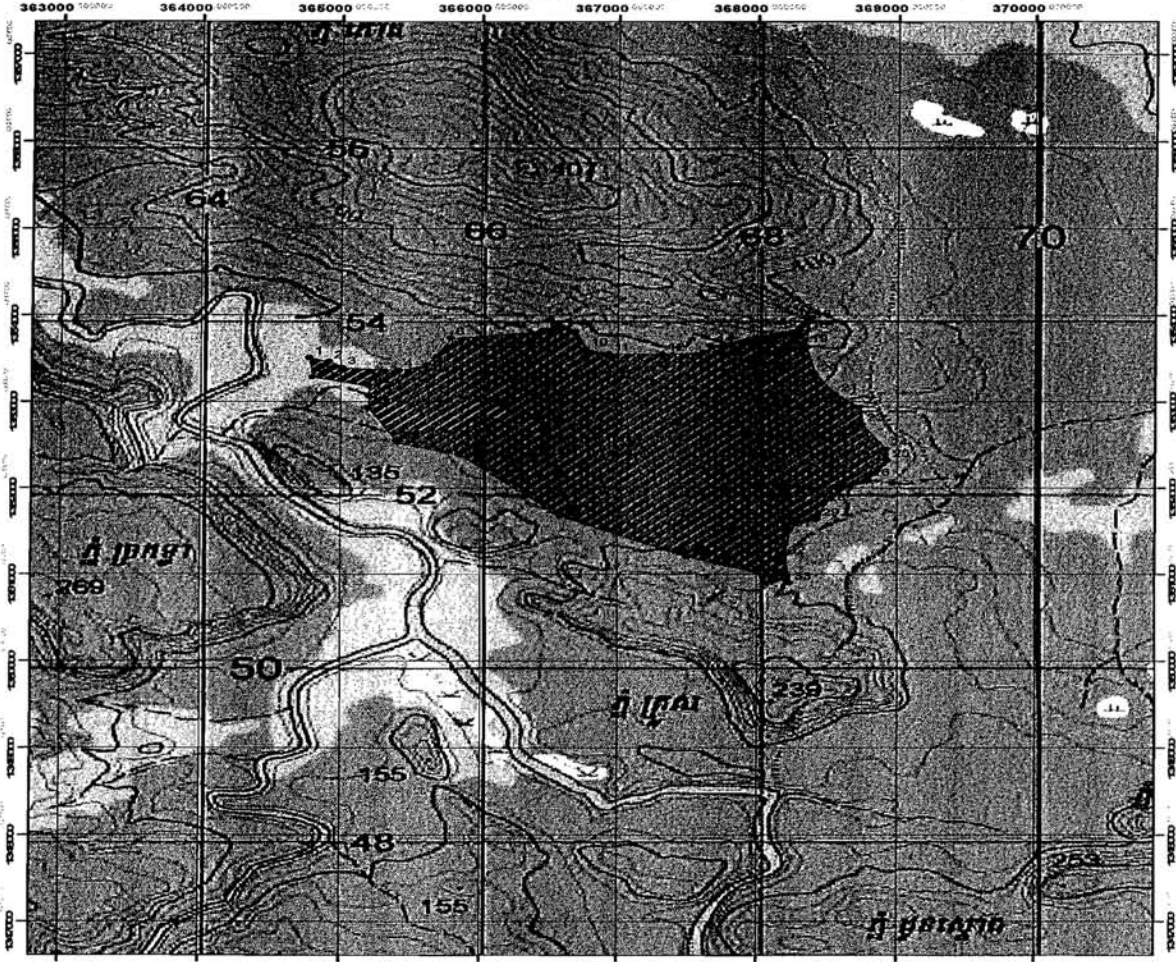
សម្តេចអគ្គមហាសេនាបតីតេជោ ហ៊ុន សែន

កន្លែងទទួល៖

- ក្រសួងព្រះបរមរាជវាំង
- អគ្គលេខាធិការដ្ឋានក្រុមប្រឹក្សាធម្មនុញ្ញ
- អគ្គលេខាធិការដ្ឋានព្រឹទ្ធសភា
- អគ្គលេខាធិការដ្ឋានរដ្ឋសភា
- អគ្គលេខាធិការរាជរដ្ឋាភិបាល
- អគ្គលេខាធិការដ្ឋាន គ.ស.ស.ជ
- ឧទ្ធរណ៍យសម្តេចតេជោនាយករដ្ឋមន្ត្រី
- ឧទ្ធរណ៍យឧបនាយករដ្ឋមន្ត្រី
- ដូចមាត្រា៥
- រាជកិច្ច
- ឯកសារ-កាលប្បវត្តិ

ផែនទីបង្ហាញទីតាំងសម្បទានដីសង្គមកិច្ចទំហំ ៦៧២ ហិកតា (ប្រាំមួយរយចិតសិបពីរ) ហិកតា

ស្ថិតនៅ ភូមិវាលរង ឃុំរកាត ស្រុកភ្នំក្រវាញ ខេត្តពោធិ៍សាត់
 ឧបសម្ព័ន្ធអនុក្រឹត្យលេខៈ១៧៧៧៤-បកចុះថ្ងៃទី ២៥ ខែ ១១ ឆ្នាំ២០១៤



ចំណុច	X	Y	ចំណុច	X	Y
1	364779	1353502	22	368734	1352932
2	364919	1353461	23	368750	1352729
3	365016	1353390	24	368923	1352445
4	365419	1353360	25	368937	1352310
5	365617	1353420	26	368794	1352093
6	365790	1353728	27	368641	1352018
7	366515	1353814	28	368478	1351807
8	366514	1353953	29	368434	1351633
9	366697	1353809	30	368281	1351580
10	366771	1353606	31	368234	1351507
11	366937	1353550	32	368194	1351192
12	367326	1353550	33	368236	1350891
13	367622	1353569	34	368013	1351015
14	367974	1353643	35	367509	1351196
15	368307	1353846	36	366590	1351673
16	368345	1353971	37	365848	1352381
17	368390	1353966	38	365411	1352519
18	368369	1353929	39	365200	1352925
19	368343	1353641	40	365204	1353066
20	368414	1353306	41	364888	1353179
21	368561	1353080	42	364803	1353282

COORDINATES SYSTEM
 Projection UTM
 Zone 48N
 Datum WGS84
 Spheroid Everest

ទីតាំងសម្បទានដីសង្គមកិច្ច