



ព្រះរាជាណាចក្រកម្ពុជា

រាជរដ្ឋាភិបាលកម្ពុជា

លេខ: ០៧៧ រកម/០១១២ បក

ជាតិ សាសនា ព្រះមហាក្សត្រ



អនុក្រឹត្យ

ស្តីពី

**ការកាត់ដីទំហំ ២.៦០៥,០០២២ ហិកតា នៅស្រុកទឹកល្អន់ ខេត្តកំពង់ចាម ចេញពីដីកម្រប
ព្រៃឈើ ឆ្នាំ ២០០២ និងធ្វើអនុបយោគជាដីកសិកម្មរបស់រដ្ឋ សម្រាប់ប្រទានកម្មជាតិសិទ្ធិ
ជូនប្រជាពលរដ្ឋ ៩២៧ គ្រួសារ និងអនុវត្តកម្មវិធីបែងចែកដីសាធារណៈរបស់រដ្ឋ**

រាជរដ្ឋាភិបាល

- បានឃើញរដ្ឋធម្មនុញ្ញនៃព្រះរាជាណាចក្រកម្ពុជា
- បានឃើញព្រះរាជក្រឹត្យលេខ នស/រកត/០៩១៣/៩០៣ ចុះថ្ងៃទី២៤ ខែកញ្ញា ឆ្នាំ២០១៣ ស្តីពីការ
តែងតាំងរាជរដ្ឋាភិបាលនៃព្រះរាជាណាចក្រកម្ពុជា
- បានឃើញព្រះរាជក្រមលេខ០២៧៧នសចុះថ្ងៃទី២០ ខែកក្កដា ឆ្នាំ១៩៩៤ ស្តីពីការរៀបចំនិងការ
ប្រព្រឹត្តទៅនៃគណៈរដ្ឋមន្ត្រី
- បានឃើញព្រះរាជក្រមលេខ នស/រកម/០៦៩៩/០៩ ចុះថ្ងៃទី២៣ ខែមិថុនា ឆ្នាំ១៩៩៩ ដែល
ប្រកាសឲ្យប្រើច្បាប់ស្តីពីការបង្កើតក្រសួងរៀបចំដែនដី នគរូបនីយកម្ម និងសំណង់
- បានឃើញព្រះរាជក្រមលេខ នស/រកម/០១៩៦/១៣ ចុះថ្ងៃទី២៤ ខែមករា ឆ្នាំ១៩៩៦ ដែល
ប្រកាសឲ្យប្រើច្បាប់ស្តីពីការបង្កើតក្រសួងកសិកម្ម រុក្ខាប្រមាញ់ និងនេសាទ
- បានឃើញព្រះរាជក្រមលេខ នស/រកម/០៨០១/១៤ ចុះថ្ងៃទី៣០ ខែសីហា ឆ្នាំ២០០១ ដែល
ប្រកាសឲ្យប្រើច្បាប់ភូមិបាល
- បានឃើញព្រះរាជក្រមលេខ នស/រកម/០៨០២/០១៦ ចុះថ្ងៃទី៣១ ខែសីហា ឆ្នាំ២០០២ ដែល
ប្រកាសឲ្យប្រើច្បាប់ស្តីពីព្រៃឈើ
- បានឃើញព្រះរាជក្រឹត្យលេខនស/រកត/០៨០៦/៣៣៩ ចុះថ្ងៃទី០៣ ខែសីហា ឆ្នាំ២០០៦ ស្តីពី
គោលការណ៍ និងបញ្ញត្តិអន្តរកាលនៃការធ្វើអនុបយោគទ្រព្យសម្បត្តិសាធារណៈរបស់រដ្ឋ និង
របស់នីតិបុគ្គលសាធារណៈ

- បានឃើញព្រះរាជ ចុះថ្ងៃទី០១ខែវិច្ឆិកាឆ្នាំ១៩៩៣ស្តីពីការ និងការកំណត់តំបន់ការពារ ធម្មជាតិ
- បានឃើញអនុក្រឹត្យលេខ ៦២អនក្រ.បក ចុះថ្ងៃទី២០ ខែកក្កដា ឆ្នាំ១៩៩៩ ស្តីពីការរៀបចំ និង ការប្រព្រឹត្តទៅរបស់ក្រសួងរៀបចំដែនដី នគរូបនីយកម្ម និងសំណង់
- បានឃើញអនុក្រឹត្យលេខ ១៧អនក្រ.បក ចុះថ្ងៃទី០៧ ខែមេសា ឆ្នាំ២០០០ ស្តីពីការរៀបចំ និង ការប្រព្រឹត្តទៅរបស់ក្រសួងកសិកម្ម រុក្ខាប្រមាញ់ និងនេសាទ
- បានឃើញអនុក្រឹត្យលេខ ១១៨ អនក្រ.បក ចុះថ្ងៃទី០៧ ខែតុលា ឆ្នាំ២០០៥ ស្តីពីការគ្រប់គ្រងដីរដ្ឋ
- បានឃើញអនុក្រឹត្យលេខ ១៤៦ អនក្រ.បក ចុះថ្ងៃទី២៧ ខែធ្នូ ឆ្នាំ២០០៥ ស្តីពីសម្បទានដីសេដ្ឋកិច្ច
- បានឃើញសារាចរលេខ ០២ សរ ចុះថ្ងៃទី២៦ ខែកុម្ភៈ ឆ្នាំ២០០៧ ស្តីពីការកាន់កាប់ដីរដ្ឋដោយ ខុសច្បាប់
- បានឃើញលិខិតលេខ ៣១៥ ល.ស ចុះថ្ងៃទី ២៨ ខែ មិថុនា ឆ្នាំ២០១៣ របស់គណៈកម្មាធិការគ្រប់ គ្រងដីរដ្ឋខេត្តកំពត
- យោងតាមសំណើរបស់រដ្ឋមន្ត្រីក្រសួងរៀបចំដែនដី នគរូបនីយកម្ម និងសំណង់

សម្រេច

មាត្រា ១: ត្រូវបានកាត់ដីទំហំ ២.៦០៥,០០២២ ហិកតា ចេញពីដីគម្របព្រៃឈើ ឆ្នាំ ២០០២ និងធ្វើ អនុបយោគជាដីឯកជនរបស់រដ្ឋ ទំហំ ១.៩៦២,៧៥៧៩ ហិកតា សម្រាប់ប្រទានកម្មជាកម្មសិទ្ធិជូនប្រជាពលរដ្ឋ និងដីទំហំ ៦៤២,២៤៤៣ ហិកតា រក្សាទុកជាដីសាធារណៈរបស់រដ្ឋ នៅភូមិតំរង់ចិន ឃុំស្ទឹងកែវ ស្រុកទឹកឈូ ខេត្តកំពត តាមប្រព័ន្ធកូអរដោណេ Projection UTM Zone 48N Datum WGS 84 និងមាននិយាមកា ដូចកំណត់ក្នុងផែនទីឧបសម្ព័ន្ធ នៃអនុក្រឹត្យនេះ ។

មាត្រា ២: ត្រូវបានប្រគល់អាណត្តិកាន់កាប់ និងបែងចែកដីរបស់រដ្ឋ ដូចមានចែងក្នុងមាត្រា ១ ជូន គណៈកម្មាធិការគ្រប់គ្រងដីរដ្ឋខេត្តកំពតធ្វើការគ្រប់គ្រង និងប្រទានកម្មជាកម្មសិទ្ធិឯកជនជូនប្រជា ពលរដ្ឋចំនួន ៩២៧ គ្រួសារ ដែលបានកាន់កាប់ ប្រើប្រាស់ និងដាំដុះដាក់ស្តែង នៅភូមិតំរង់ចិន ឃុំ ស្ទឹងកែវ ស្រុកទឹកឈូ ខេត្តកំពត ។

មាត្រា ៣: ក្នុងពេលដំណើរការវាស់វែង និងបែងចែកដាក់ស្តែង គណៈកម្មាធិការគ្រប់គ្រងដីរដ្ឋ ខេត្តកំពត ត្រូវកាត់ចេញនូវចំណែកដីមួយចំនួនសមស្រប ដើម្បីរក្សាទុកបម្រើផលប្រយោជន៍ សាធារណៈ ជាអាទិ៍ ការអភិវឌ្ឍហេដ្ឋារចនាសម្ព័ន្ធរូបវន្ត និងសង្គម នៅក្នុងមូលដ្ឋាន ។

មាត្រា ៤: បទប្បញ្ញត្តិទាំងឡាយណា ដែលផ្ទុយពីអនុក្រឹត្យនេះត្រូវចាត់ទុកជានិរាករណ៍ ។

មាត្រា ៥: រដ្ឋមន្ត្រីទទួលបន្ទុកទីស្តីការគណៈរដ្ឋមន្ត្រី រដ្ឋមន្ត្រីក្រសួងមហាផ្ទៃ រដ្ឋមន្ត្រីក្រសួងសេដ្ឋកិច្ច និងហិរញ្ញវត្ថុ រដ្ឋមន្ត្រីក្រសួងរៀបចំដែនដី នគរូបនីយកម្ម និងសំណង់ រដ្ឋមន្ត្រីក្រសួងបរិស្ថាន រដ្ឋមន្ត្រីក្រសួងកសិកម្ម រុក្ខាប្រមាញ់ និងនេសាទ រដ្ឋមន្ត្រី រដ្ឋលេខាធិការគ្រប់ក្រសួង ប្រធានគ្រប់ស្ថាប័ន ពាក់ព័ន្ធ និងអភិបាលនៃគណៈអភិបាលខេត្តកំពត ត្រូវអនុវត្តអនុក្រឹត្យនេះ ចាប់ពីថ្ងៃចុះចាត់លេខ តទៅ ។

ធ្វើនៅរាជធានីភ្នំពេញ ថ្ងៃទី ០៧ ខែ មករា ឆ្នាំ ២០១៤

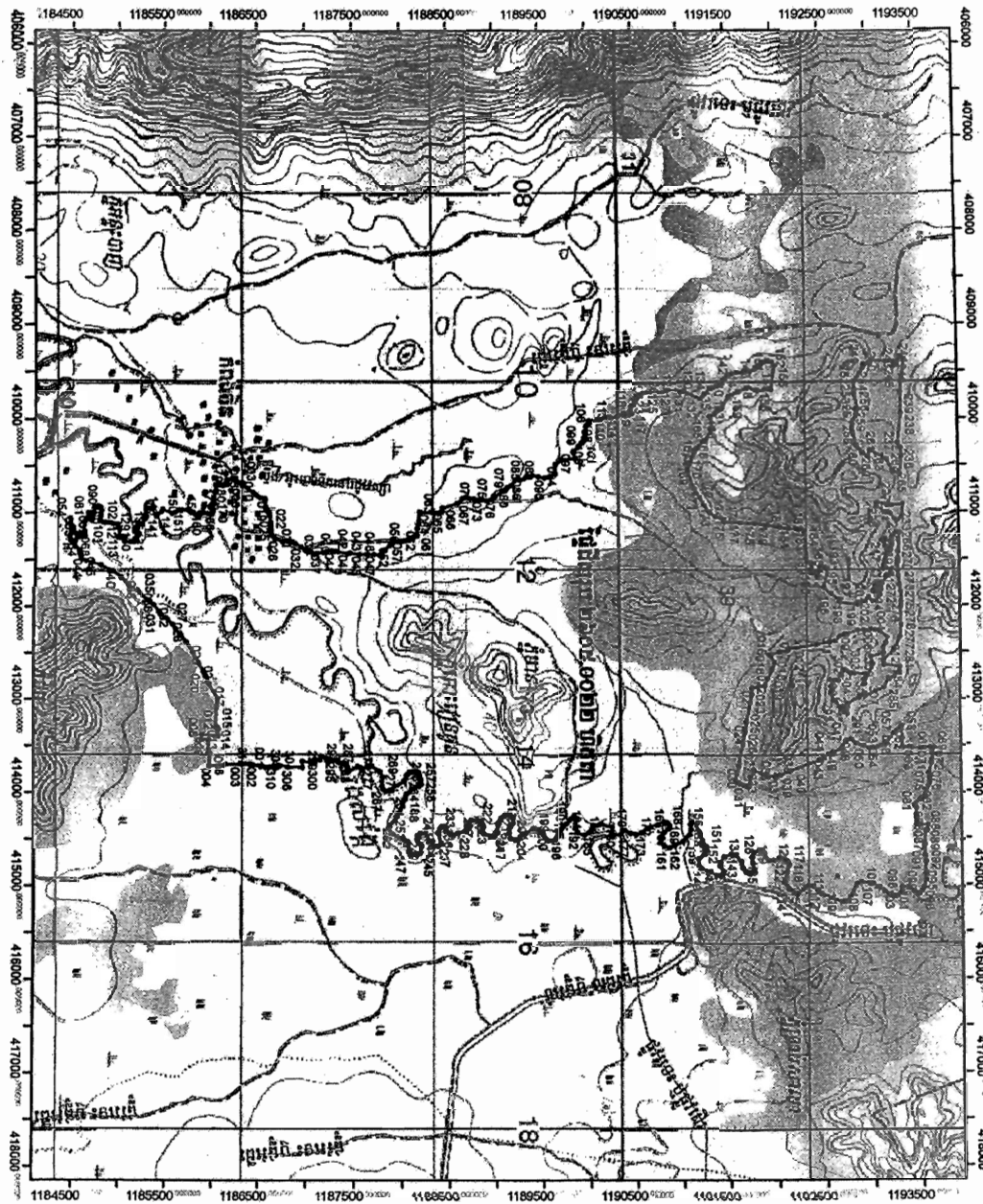


សម្តេចអគ្គមហាសេនាបតីតេជោ ហ៊ុន សែន

- កន្លែងទទួល៖
- ក្រសួងព្រះបរមរាជវាំង
 - អគ្គលេខាធិការដ្ឋានក្រុមប្រឹក្សាធម្មនុញ្ញ
 - អគ្គលេខាធិការដ្ឋានព្រឹទ្ធសភា
 - អគ្គលេខាធិការដ្ឋានរដ្ឋសភា
 - អគ្គលេខាធិការ រាជរដ្ឋាភិបាល
 - អគ្គលេខាធិការដ្ឋានក្រុមប្រឹក្សាអភិវឌ្ឍន៍កម្ពុជា
 - អគ្គលេខាធិការដ្ឋានអាជ្ញាធរជាតិដោះស្រាយជំនាស់ដីធ្លី
 - ខុទ្ទកាល័យសម្តេចនាយករដ្ឋមន្ត្រី
 - ដូចមាត្រា៥
 - រាជកិច្ច
 - ឯកសារ-កាលប្បវត្តិ

ឧបសម្ព័ន្ធ.....នៃអនុក្រឹត្យលេខ.....ស.ស.ក.ជ.ក.....ចុះថ្ងៃទី.....ខែ.....ឆ្នាំ ២០១៤ ស្តីពី
 ការកាត់ដីទំហំ ២៦០៥.០០២២ ហិកតា ទៅស្រុកមីកល្អ ខេត្តកំពត ចេញពីដែនមីកប្រមូលប្រៃសណីយ៍ ២០០២ និងធ្វើអនុបាយាត
 ជាដីឯកជនរបស់រដ្ឋ សម្រាប់ធ្វើប្រទានកម្មជាប្រជាជនដីកម្រិតស្រូវប្រជាជន ៩២៧ គ្រួសារ

ផែនទីរក្សាទុកមួយចំណែកជាដីសាធារណៈរបស់រដ្ឋ



ផែនទីតម្កល់

សញ្ញាសម្គាល់

- ភូមិ
- ឃុំ
- ▨ ព្រំប្រទល់ទីកាត់ចេញចំនួនសរុប ២៦០៥.០០២២ ហិកតា
- ▲ ចំនុចគោល
- ការប្រទានកម្មដីកម្រិតស្រូវប្រជាជនចំនួន ១៩៦២ គ្រួសារ ៩២៧ ហិកតា
- រក្សាទុកដីសាធារណៈរបស់រដ្ឋចំនួន ៦៤២២ ហិកតា
- ផ្លូវថ្នល់
- ផ្លូវ

ចំនួនយកប្រមូលប្រៃសណីយ៍ ២០០២

- ព្រៃប្រមូល
- ព្រៃពាក់កណ្តាលប្រមូល
- ព្រៃឈ្មោះ
- ដីគ្មានកម្របព្រៃ

ក្រសួងព្រះបរមរាជវាំង
 ព្រះបរមរាជវាំង
 ភ្នំពេញ

Coordinate System Projection UTM
 Zone 48N Map Datum: WGS84
 មាត្រដ្ឋាន 1:45,000
 0 500 1,000 2,000 3,000 4,000 Meters

