



**ព្រះរាជាណាចក្រកម្ពុជា**

**រាជរដ្ឋាភិបាលកម្ពុជា**

**ជាតិ សាសនា ព្រះមហាក្សត្រ**

លេខ: ១៤០៧/២០១៤

**អនុក្រឹត្យ  
ស្តីពី**

**ការកាត់ដីទំហំ ៧៨៦,២៥ហិកតា នៅស្រុកព្រៃនប់ ខេត្តព្រះសីហនុ ចេញពី  
ដីកម្របព្រៃឈើឆ្នាំ២០០២ និងធ្វើអនុបយោគជាដីឯកជនរបស់រដ្ឋ  
សម្រាប់ធ្វើប្រទានកម្មសិទ្ធិជូនប្រជាពលរដ្ឋ ៣១៨ គ្រួសារ**

**រាជរដ្ឋាភិបាល**

- បានឃើញរដ្ឋធម្មនុញ្ញនៃព្រះរាជាណាចក្រកម្ពុជា
- បានឃើញព្រះរាជក្រឹត្យលេខ នស/រកត/០៩១៣/៩០៣ ចុះថ្ងៃទី ២៤ ខែ កញ្ញា ឆ្នាំ ២០១៣ ស្តីពីការតែងតាំងរាជរដ្ឋាភិបាលនៃព្រះរាជាណាចក្រកម្ពុជា
- បានឃើញព្រះរាជក្រមលេខ០២/នស/៩៤ ចុះថ្ងៃទី ២០ ខែ កក្កដា ឆ្នាំ ១៩៩៤ ដែលប្រកាសឲ្យប្រើច្បាប់ស្តីពីការរៀបចំ និងការប្រព្រឹត្តទៅនៃគណៈរដ្ឋមន្ត្រី
- បានឃើញព្រះរាជក្រមលេខ នស/រកម/០៦៩៩/០៩ ចុះថ្ងៃទី២៣ ខែមិថុនា ឆ្នាំ១៩៩៩ ដែលប្រកាសឲ្យប្រើច្បាប់ស្តីពីការបង្កើតក្រសួងរៀបចំដែនដី នគរូបនីយកម្ម និងសំណង់
- បានឃើញព្រះរាជក្រមលេខ នស/រកម/០១៩៦/១៣ ចុះថ្ងៃទី២៤ ខែមករា ឆ្នាំ១៩៩៦ ដែលប្រកាសឲ្យប្រើច្បាប់ស្តីពីការបង្កើតក្រសួងកសិកម្ម រុក្ខាប្រមាញ់ និងនេសាទ
- បានឃើញព្រះរាជក្រមលេខ នស/រកម/០៨០១/១៤ ចុះថ្ងៃទី៣០ ខែសីហា ឆ្នាំ២០០១ ដែលប្រកាសឲ្យប្រើច្បាប់ភូមិបាល
- បានឃើញព្រះរាជក្រមលេខ នស/រកម/០៨០២/០១៦ ចុះថ្ងៃទី៣១ ខែសីហា ឆ្នាំ២០០២ ដែលប្រកាសឲ្យប្រើច្បាប់ស្តីពីព្រៃឈើ
- បានឃើញព្រះរាជក្រឹត្យលេខនស/រកត/០៨០៦/៣៣៩ ចុះថ្ងៃទី០៣ ខែសីហា ឆ្នាំ២០០៦ ស្តីពីគោលការណ៍ និងបញ្ញត្តិអន្តរកាលនៃការធ្វើអនុបយោគទ្រព្យសម្បត្តិសាធារណៈរបស់រដ្ឋ និងរបស់នីតិបុគ្គលសាធារណៈ

- បានឃើញព្រះរាជក្រឹត្យចុះថ្ងៃទី០១ខែវិច្ឆិកាឆ្នាំ១៩៩៣ស្តីពីការបង្កើតនិងការកំណត់តំបន់ការពារធម្មជាតិ
- បានឃើញអនុក្រឹត្យលេខ២២អនក្រ.បក ចុះថ្ងៃទី២០ ខែកក្កដា ឆ្នាំ១៩៩៩ ស្តីពីការរៀបចំ និងការប្រព្រឹត្តទៅរបស់ក្រសួងរៀបចំដែនដី នគរូបនីយកម្ម និងសំណង់
- បានឃើញអនុក្រឹត្យលេខ១៧អនក្រ.បក ចុះថ្ងៃទី០៧ ខែមេសា ឆ្នាំ២០០០ ស្តីពីការរៀបចំ និងការប្រព្រឹត្តទៅរបស់ក្រសួងកសិកម្ម រុក្ខាប្រមាញ់ និងនេសាទ
- បានឃើញអនុក្រឹត្យលេខ១១៨ អនក្រ.បក ចុះថ្ងៃទី០៧ ខែតុលា ឆ្នាំ២០០៥ ស្តីពីការគ្រប់គ្រងដីរដ្ឋ
- បានឃើញអនុក្រឹត្យលេខ១៤៦ អនក្រ.បកចុះថ្ងៃទី២៧ខែធ្នូ ឆ្នាំ២០០៥ ស្តីពីសម្បទានដីសេដ្ឋកិច្ច
- បានឃើញសារាចរលេខ ០២ សវ ចុះថ្ងៃទី២៦ ខែកុម្ភៈ ឆ្នាំ២០០៧ ស្តីពីការកាន់កាប់ដីរដ្ឋដោយខុសច្បាប់
- បានឃើញលិខិតលេខ ១៤៤ សណ/១៣ ចុះថ្ងៃទី២៦ ខែមិថុនា ឆ្នាំ២០១៣ របស់គណៈកម្មាធិការគ្រប់គ្រងដីរដ្ឋខេត្តព្រះសីហនុ
- យោងតាមសំណើរបស់រដ្ឋមន្ត្រីក្រសួងរៀបចំដែនដី នគរូបនីយកម្ម និងសំណង់

**សម្រេច**

**មាត្រា ១:** ត្រូវបានកាត់ដីទំហំ ៧៨៦,២៥ ហិកតា ចេញពីដីគម្របព្រៃឈើឆ្នាំ ២០០២ និងធ្វើអនុបយោគជាដីឯកជនរបស់រដ្ឋ សម្រាប់ធ្វើប្រទានកម្មជាកម្មសិទ្ធិជូនប្រជាពលរដ្ឋដែលបានកាន់កាប់ប្រើប្រាស់ និងដាំដុះជាក់ស្តែង នៅឃុំជើងគោ ស្រុកព្រៃនប់ ខេត្តព្រះសីហនុ ក្នុងភូមិដូចខាងក្រោម ៖

- ដីទំហំ ៤៥៣,៤១ ហិកតា កាត់ចេញពីដីគម្របព្រៃឈើឆ្នាំ២០០២ សម្រាប់ធ្វើប្រទានកម្មជាកម្មសិទ្ធិជូនប្រជាពលរដ្ឋ នៅភូមិចំការកៅស៊ូ
- ដីទំហំ ៣៣២,៨៤ ហិកតា កាត់ចេញពីដីគម្របព្រៃឈើឆ្នាំ២០០២ សម្រាប់ធ្វើប្រទានកម្មជាកម្មសិទ្ធិជូនប្រជាពលរដ្ឋ នៅភូមិជើងគោ

តាមប្រព័ន្ធកូអរដោណេ Projection UTM Zone 48N Datum WGS 84 និងមាននិយាមកាដូចកំណត់ក្នុងផែនទីឧបសម្ព័ន្ធទី១ និងឧបសម្ព័ន្ធទី២ នៃអនុក្រឹត្យនេះ ។

**មាត្រា ២:** ត្រូវបានប្រគល់អាណត្តិកាន់កាប់ និងបែងចែកដីរបស់រដ្ឋ ដូចមានចែងក្នុងមាត្រា ១ ជូនគណៈកម្មាធិការគ្រប់គ្រងដីរដ្ឋខេត្តព្រះសីហនុ ធ្វើការគ្រប់គ្រង និងប្រទានកម្មជាកម្មសិទ្ធិឯកជន ជូនប្រជាពលរដ្ឋចំនួន ៣៨១គ្រួសារ ដែលបានកាន់កាប់ ប្រើប្រាស់ និងដាំដុះជាក់ស្តែង នៅឃុំជើងគោ ស្រុកព្រៃនប់ ខេត្តព្រះសីហនុ ក្នុងភូមិដូចខាងក្រោម ៖

- ប្រទានកម្មជាកម្មសិទ្ធិជូនប្រជាពលរដ្ឋ២៣៨ គ្រួសារនៅភូមិចំការកៅស៊ូ
- ប្រទានកម្មជាកម្មសិទ្ធិជូនប្រជាពលរដ្ឋ ៨០ គ្រួសារនៅភូមិជើងគោ ។

**មាត្រា ៣:** ក្នុងពេលដំណើរការវាស់វែង និងបែងចែកជាក់ស្តែង គណៈកម្មាធិការគ្រប់គ្រងដីរដ្ឋខេត្ត ព្រះសីហនុ ត្រូវកាត់ចេញនូវចំណែកដីមួយចំនួនសមស្រប ដើម្បីរក្សាទុកបម្រើផលប្រយោជន៍សាធារណៈ ជាអាទិ៍ ការអភិវឌ្ឍហេដ្ឋារចនាសម្ព័ន្ធរូបវន្ត និងសង្គមនៅក្នុងមូលដ្ឋាន ។

**មាត្រា ៤:** បទប្បញ្ញត្តិទាំងឡាយណា ដែលផ្ទុយពីអនុក្រឹត្យនេះត្រូវចាត់ទុកជានិរាករណ៍។

**មាត្រា ៥:** រដ្ឋមន្ត្រីទទួលបន្ទុកទីស្តីការគណៈរដ្ឋមន្ត្រី រដ្ឋមន្ត្រីក្រសួងមហាផ្ទៃ រដ្ឋមន្ត្រីក្រសួងសេដ្ឋកិច្ច និងហិរញ្ញវត្ថុ រដ្ឋមន្ត្រីក្រសួងរៀបចំដែនដី នគរូបនីយកម្ម និងសំណង់ រដ្ឋមន្ត្រីក្រសួងបរិស្ថាន រដ្ឋមន្ត្រី ក្រសួងកសិកម្ម រុក្ខាប្រមាញ់ និងនេសាទ រដ្ឋមន្ត្រី រដ្ឋលេខាធិការគ្រប់គ្រង ប្រធានគ្រប់ស្ថាប័ន ពាក់ព័ន្ធ និងអភិបាលនៃគណៈអភិបាលខេត្តព្រះសីហនុ ត្រូវអនុវត្តអនុក្រឹត្យនេះ ចាប់ពីថ្ងៃចុះ ហត្ថលេខាតទៅ ។

ធ្វើនៅរាជធានីភ្នំពេញ ថ្ងៃទី ០៤ ខែ កុម្ភៈ ឆ្នាំ ២០១៤

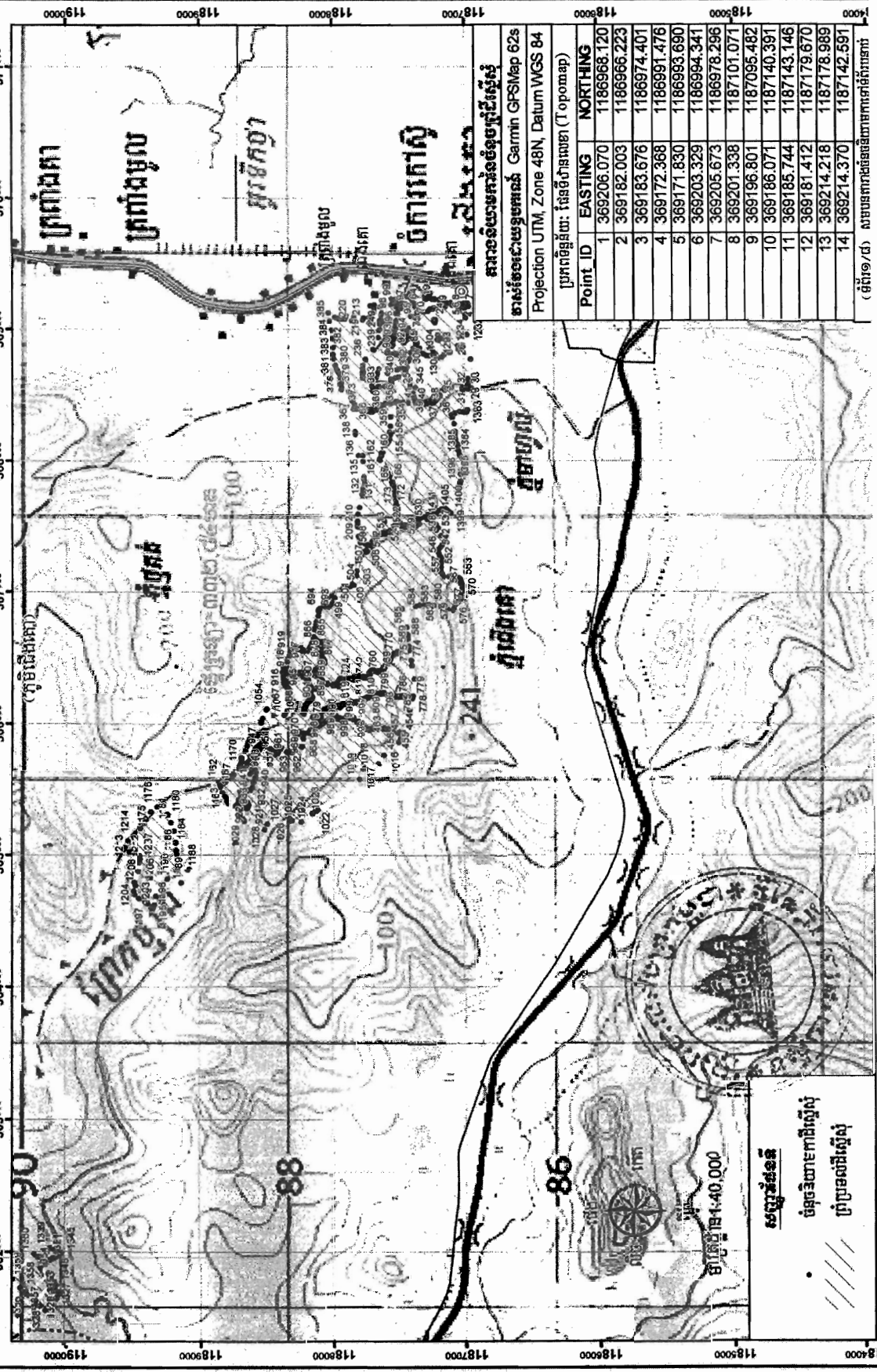
- កន្លែងទទួល៖
- ក្រសួងព្រះបរមរាជវាំង
  - អគ្គលេខាធិការដ្ឋានក្រុមប្រឹក្សាធម្មនុញ្ញ
  - អគ្គលេខាធិការដ្ឋានព្រឹទ្ធសភា
  - អគ្គលេខាធិការដ្ឋានរដ្ឋសភា
  - អគ្គលេខាធិការរាជរដ្ឋាភិបាល
  - អគ្គលេខាធិការដ្ឋានក្រុមប្រឹក្សាអភិវឌ្ឍន៍កម្ពុជា
  - អគ្គលេខាធិការដ្ឋានអាជ្ញាធរជាតិដោះស្រាយទំនាស់ដី
  - ខុទ្ទកាល័យសម្តេចនាយករដ្ឋមន្ត្រី
  - ដូចមាត្រា៥
  - រាជកិច្ច
  - ឯកសារ-កាលប្បវត្តិ



**សម្តេចអគ្គមហាសេនាបតីតេជោ ហ៊ុន សែន**



ផែនទីប្រយោជន៍.....នៃអនុក្រឹត្យលេខ ១៤...N.S.K...ស្តីពីការកាត់ដីទំហំ ៧០០៤...  
 ស្ថិតិការកាត់ដីទំហំ ៧០០៤ ហិកតា ស្ថិតនៅស្រុកវាលវែង ខេត្តព្រះសីហនុ មេឃ្លាត់ដីសម្រាប់ប្រើប្រាស់សម្រាប់ប្រយោជន៍ ៧០០៤  
 និងផែនទីប្រយោជន៍សម្រាប់ប្រយោជន៍ប្រយោជន៍ ៧០០៤



ការបញ្ជាក់លម្អិតអំពីផែនទី

ឈ្មោះផែនទី: ផែនទីប្រយោជន៍ (Topomaps)

Point ID	EASTING	NORTHING
1	369206.070	1186968.120
2	369182.003	1186966.223
3	369183.676	1186974.401
4	369172.368	1186991.476
5	369171.830	1186993.690
6	369203.329	1186994.341
7	369205.673	1186978.296
8	369201.338	1187101.071
9	369196.801	1187095.482
10	369186.071	1187140.391
11	369185.744	1187143.146
12	369181.412	1187179.670
13	369214.218	1187178.989
14	369214.370	1187142.591

Projection UTM, Zone 48N, Datum WGS 84



សម្រេចនៅភ្នំពេញ  
 ថ្ងៃទី ១៤ ខែ កុម្ភៈ ឆ្នាំ ២០១៤

សម្រេចដោយ ហ៊ុន សែន  
 ព្រះមហាក្សត្រ

ផែនទីឧបសម្ព័ន្ធនី.....នៃអនុក្រឹត្យលេខ...១៤... N.S.G... S.N... ចុះថ្ងៃទី០៤...ខែ...ឆ្នាំ២០១៤..

ស្តីពីការកាត់ដីដំបៅ ៧៨៦,២៥ ហិកតា ស្ថិតនៅឃុំអូរក្រវាត់ ខេត្តកោះកុង ចេញពីដីគោលដៅស្រែចម្ការឆ្នាំ២០០២ និងធ្វើអនុបយោគជាដីសម្រាប់ស្រែចម្ការស្ថិតនៅឃុំអូរក្រវាត់ ៧៨៦,២៥ ហិកតា

ការអនុម័តយោគព្រំដីស្រែចម្ការ (៧៨៦,២៥ ហិកតា)

ការអនុម័តយោគព្រំដីស្រែចម្ការ		
ឈ្មោះស្រែចម្ការ: ឃុំអូរក្រវាត់		
Projection UTM, Zone 48N, Datum WGS 84		
Point ID	EASTING	NORTHING
15	360340.134	1187589.862
16	360336.374	1187589.239
17	360332.838	1187587.085
18	360305.785	1187576.554
19	360304.321	1187575.940
20	360284.631	1187567.049
21	360282.466	1187565.964
22	360268.508	1187558.250
23	360265.767	1187556.818
24	360264.364	1187555.960
25	360259.551	1187553.300
26	360227.551	1187542.179
27	360216.327	1187527.118
28	360203.487	1187517.349
29	360199.886	1187514.497
30	360184.564	1187504.347
31	360181.517	1187502.036
32	360174.002	1187495.541
33	360164.568	1187487.387
34	360140.565	1187466.099
35	360139.651	1187465.254
36	360126.807	1187452.873
37	360116.653	1187443.085
38	360105.040	1187431.951
39	360091.529	1187418.998
40	360087.653	1187415.247
41	360074.102	1187402.128
42	360063.125	1187391.502
43	360052.452	1187381.168
44	360051.577	1187380.318
45	360043.242	1187372.215
46	360027.878	1187357.277
47	360022.610	1187352.156
48	360009.632	1187339.667
49	360001.211	1187331.563
50	359971.437	1187302.910
51	359962.454	1187294.264
52	359953.609	1187285.752
53	359952.465	1187284.652
54	359935.293	1187267.427
55	359917.766	1187249.846
56	359901.650	1187233.681
57	359892.783	1187224.787
58	359867.929	1187247.167
59	359884.398	1187262.472
60	359882.997	1187267.565
61	359865.420	1187248.726
62	359843.898	1187254.236
63	359831.332	1187257.053
64	359819.298	1187256.107
65	359798.110	1187263.163
66	359742.298	1187297.783
67	359737.991	1187300.386
68	359796.879	1187357.319
69	359821.680	1187381.297
70	359846.171	1187404.974
71	359863.675	1187421.897
72	359864.378	1187422.576
73	359891.292	1187448.262
74	359900.073	1187456.642
75	359918.484	1187474.213
76	359927.285	1187482.612
77	359934.959	1187489.936
78	359946.057	1187500.528
79	359953.276	1187507.417
80	359960.710	1187514.512
81	359999.833	1187551.849
82	360053.127	1187602.710
83	360096.193	1187643.811
84	360096.259	1187643.874
85	360101.945	1187649.301
86	360101.967	1187649.322

ការអនុម័តយោគព្រំដីស្រែចម្ការ		
ឈ្មោះស្រែចម្ការ: ឃុំអូរក្រវាត់		
Projection UTM, Zone 48N, Datum WGS 84		
Point ID	EASTING	NORTHING
87	360105.665	1187652.747
88	360114.299	1187660.437
89	360123.079	1187667.846
90	360132.053	1187675.019
91	360140.820	1187681.649
92	360145.292	1187684.523
93	360150.025	1187687.131
94	360154.922	1187689.413
95	360159.963	1187691.359
96	360165.040	1187692.935
97	360173.714	1187694.916
98	360182.769	1187696.541
99	360191.758	1187697.728
100	360193.233	1187697.883
101	360193.250	1187697.884
102	360194.432	1187697.999
103	360209.575	1187698.826
104	360209.829	1187698.825
105	360209.842	1187695.251
106	360210.089	1187629.955
107	360212.712	1187629.391
108	360216.062	1187646.077
109	360217.044	1187695.001
110	360217.120	1187698.791
111	360217.947	1187698.787
112	360226.679	1187698.365
113	360227.295	1187698.320
114	360228.167	1187698.333
115	360258.845	1187698.792
116	360273.272	1187699.007
117	360289.039	1187699.243
118	360293.733	1187699.313
119	360304.600	1187699.476
120	360333.478	1187699.908
121	360339.489	1187699.997
122	360347.694	1187699.847
123	360356.728	1187699.681
124	360363.794	1187699.551
125	360364.202	1187699.523
126	360377.697	1187698.604
127	360553.959	1187680.862
128	360561.888	1187679.373
129	360561.907	1187679.556
130	360609.261	1187671.777
131	360622.519	1187669.072
132	360657.279	1187658.887
133	360658.958	1187649.606
134	360702.641	1187645.597
135	360728.865	1187634.357
136	360732.047	1187632.994
137	360738.199	1187630.357
138	360744.799	1187627.529
139	360752.006	1187624.440
140	360760.074	1187620.158
141	360784.416	1187607.236
142	360812.880	1187592.127
143	360831.779	1187582.096
144	360849.591	1187572.641
145	360861.540	1187566.299
146	360871.422	1187560.996
147	360882.044	1187555.296
148	360897.175	1187547.178
149	360925.251	1187532.112
150	360950.861	1187518.370
151	360986.208	1187499.403
152	360985.072	1187496.163
153	360980.913	1187484.302
154	360943.021	1187497.867
155	360918.262	1187506.730
156	360889.183	1187517.140
157	360873.130	1187522.887
158	360862.838	1187526.571

ការអនុម័តយោគព្រំដីស្រែចម្ការ		
ឈ្មោះស្រែចម្ការ: ឃុំអូរក្រវាត់		
Projection UTM, Zone 48N, Datum WGS 84		
Point ID	EASTING	NORTHING
159	360844.707	1187533.062
160	360843.592	1187533.470
161	360822.428	1187541.223
162	360802.122	1187548.661
163	360772.767	1187559.414
164	360746.308	1187569.107
165	360745.831	1187569.283
166	360730.957	1187574.777
167	360726.215	1187576.529
168	360700.291	1187585.105
169	360699.383	1187586.423
170	360693.521	1187589.370
171	360679.838	1187592.936
172	360673.536	1187594.915
173	360648.984	1187602.623
174	360645.989	1187603.396
175	360644.106	1187603.780
176	360612.696	1187610.179
177	360611.175	1187610.449
178	360576.737	1187615.635
179	360574.543	1187615.883
180	360555.463	1187617.334
181	360541.353	1187618.406
182	360539.069	1187618.580
183	360537.578	1187618.656
184	360531.956	1187618.803
185	360505.838	1187619.486
186	360502.941	1187619.422
187	360502.079	1187619.261
188	360472.554	1187617.276
189	360480.313	1187625.735
190	360460.741	1187626.701
191	360457.984	1187621.183
192	360458.613	1187615.987
193	360437.362	1187613.326
194	360435.040	1187613.787
195	360431.065	1187612.646
196	360432.064	1187621.069
197	360438.525	1187687.309
198	360439.218	1187694.410
199	360453.378	1187692.763
200	360477.583	1187691.795
201	360489.673	1187690.362
202	360501.231	1187688.991
203	360512.883	1187687.610
204	360535.139	1187683.954
205	360553.959	1187680.862
206	361070.597	1187452.493
207	361118.989	1187425.301
208	361133.244	1187417.497
209	361181.166	1187391.261
210	361182.665	1187390.440
211	361201.277	1187380.250
212	361279.502	1187337.423
213	361306.355	1187322.722
214	361313.899	1187318.715
215	361352.135	1187298.409
216	361352.204	1187298.372
217	361380.142	1187283.535
218	361398.588	1187273.738
219	361407.711	1187268.334
220	361441.362	1187248.398
221	361455.135	1187240.239
222	361468.919	1187232.073
223	361475.942	1187229.097
224	361493.866	1187217.692
225	361508.495	1187208.628
226	361509.151	1187208.255
227	361532.351	1187193.687
228	361555.264	1187181.593
229	361555.264	1187181.624
230	361578.889	1187171.300



**ផែនទីប្រយោជន៍.....នៃអង្គការស្រុក.....មុនថ្ងៃទី០៤ ខែកុម្ភៈ ឆ្នាំ២០១៤...**  
**ស្តីពីការកាត់ដីទំហំ ៧៨៦,២៧ ហិកតា ស្ថិតនៅស្រុកស្រែចម្រើន ខេត្តកោះកុង ចេញពីដីសម្រាប់ស្រែចម្រើនឆ្នាំ២០០២**  
**និងធ្វើអនុបយោគជាដីកសិកម្មសម្រាប់ធ្វើប្រទានកម្មសិទ្ធិស្រែចម្រើនសម្រាប់ស្រែចម្រើន ៣០៤ គ្រួសារ**

ពារាងនិយាយកាត់ដីទំហំស្រីស្តី ( ទំព័រទី២/៨)

តារាងនិយាយកាត់ដីទំហំស្រីស្តី		
ទាន់ចែងដោយក្រុមករណ៍ Garmin GPSMap 62s		
Projection UTM, Zone 48N, Datum WGS 84		
Point_ID	EASTING	NORTHING
15	369214.388	1187138.401
16	369209.545	1187102.256
17	369242.345	1187268.681
18	369240.428	1187225.779
19	369233.543	1187226.801
20	369232.744	1187190.197
21	369179.746	1187188.919
22	369170.413	1187225.275
23	369168.610	1187232.295
24	369161.061	1187261.698
25	368562.515	1187373.299
26	368781.780	1186951.083
27	368634.877	1186972.227
28	368599.201	1186970.722
29	368590.288	1186970.346
30	368565.310	1186969.292
31	368557.042	1187013.715
32	368567.323	1187097.947
33	368558.189	1187145.955
34	368549.497	1187155.777
35	368506.032	1187189.473
36	368484.824	1187206.932
37	368452.483	1187242.669
38	368448.131	1187255.855
39	368449.185	1187273.656
40	368446.861	1187295.712
41	368452.603	1187359.998
42	369210.846	1187492.975
43	369205.960	1187473.862
44	369171.633	1187480.123
45	369167.018	1187480.964
46	369166.286	1187478.048
47	369166.480	1187478.013
48	369205.012	1187470.985
49	369198.878	1187452.380
50	369198.385	1187450.883
51	369193.204	1187435.167
52	369194.654	1187435.198
53	369200.510	1187450.548
54	369208.921	1187476.062
55	369214.674	1187492.960
56	369222.091	1187487.844
57	369233.335	1187482.603
58	369265.743	1187463.897
59	369255.125	1187433.304
60	369257.558	1187412.282
61	369246.493	1187402.602
62	369242.189	1187397.191
63	369215.697	1187390.437
64	369207.354	1187382.396
65	369201.979	1187378.104
66	369198.477	1187377.564
67	369185.005	1187372.419
68	369178.948	1187372.451
69	369101.563	1187372.855
70	369104.533	1187405.468
71	369014.481	1187421.412
72	369018.335	1187456.455
73	369010.167	1187458.578
74	369010.167	1187465.224
75	369008.205	1187438.689
76	368979.461	1187443.556
77	368971.915	1187444.519
78	368962.027	1187428.506
79	368956.670	1187416.622
80	368949.928	1187442.234
81	368956.168	1187446.336
82	368956.411	1187446.497
83	368956.032	1187446.544
84	368935.629	1187449.147
85	368935.990	1187457.550
86	368934.647	1187477.794

តារាងនិយាយកាត់ដីទំហំស្រីស្តី		
ទាន់ចែងដោយក្រុមករណ៍ Garmin GPSMap 62s		
Projection UTM, Zone 48N, Datum WGS 84		
Point_ID	EASTING	NORTHING
87	368943.034	1187497.225
88	368951.623	1187512.122
89	368957.042	1187527.805
90	368969.388	1187524.771
91	369011.149	1187520.738
92	369015.914	1187520.260
93	369057.064	1187516.135
94	369126.703	1187508.738
95	369133.804	1187507.984
96	369174.411	1187506.306
97	369196.073	1187500.625
98	369238.633	1187551.371
99	369235.454	1187521.523
100	369207.908	1187524.837
101	369204.451	1187507.598
102	369176.706	1187516.222
103	369124.881	1187519.410
104	369073.694	1187517.950
105	369072.868	1187586.853
106	369077.072	1187627.203
107	369113.388	1187629.163
108	369131.961	1187624.335
109	369205.174	1187609.120
110	369197.300	1187553.080
111	369069.165	1187702.990
112	369069.957	1187702.954
113	369097.595	1187701.773
114	369077.514	1187768.539
115	369094.321	1187759.626
116	369099.300	1187718.355
117	369185.996	1187711.272
118	369182.825	1187683.193
119	369192.545	1187679.948
120	369180.339	1187634.763
121	369074.602	1187638.714
122	369070.225	1187638.289
123	367536.554	1187811.073
124	367541.585	1187811.164
125	367595.817	1187808.407
126	367646.589	1187795.138
127	367736.312	1187771.689
128	367749.862	1187771.069
129	367785.500	1187769.391
130	367829.648	1187756.724
131	367860.871	1187760.683
132	367880.914	1187761.839
133	368000.353	1187768.724
134	368045.903	1187768.371
135	368045.924	1187771.351
136	368046.150	1187803.539
137	368204.265	1187825.701
138	368228.021	1187827.404
139	368397.343	1187839.542
140	368397.235	1187812.005
141	368388.084	1187765.149
142	368381.503	1187732.439
143	368377.489	1187712.659
144	368377.656	1187699.387
145	368380.238	1187688.539
146	368384.373	1187683.214
147	368394.348	1187661.278
148	368420.256	1187630.542
149	368430.034	1187614.136
150	368440.343	1187565.656
151	368339.175	1187563.508
152	368268.081	1187561.464
153	368224.750	1187566.532
154	368217.351	1187567.398
155	368169.263	1187573.022
156	368156.258	1187575.505
157	368135.539	1187590.738
158	368065.149	1187628.506

តារាងនិយាយកាត់ដីទំហំស្រីស្តី		
ទាន់ចែងដោយក្រុមករណ៍ Garmin GPSMap 62s		
Projection UTM, Zone 48N, Datum WGS 84		
Point_ID	EASTING	NORTHING
159	368057.994	1187630.611
160	368051.057	1187632.653
161	368018.945	1187643.064
162	368010.639	1187644.424
163	367936.662	1187604.348
164	367881.090	1187572.384
165	367842.957	1187553.401
166	367823.470	1187548.390
167	367802.661	1187540.620
168	367775.048	1187527.126
169	367743.986	1187526.142
170	367736.543	1187525.323
171	367701.316	1187521.444
172	367666.862	1187520.473
173	367647.390	1187518.891
174	367621.033	1187518.774
175	367616.508	1187518.133
176	367606.589	1187516.729
177	367593.567	1187514.901
178	367570.922	1187513.110
179	367557.125	1187508.740
180	367538.733	1187503.947
181	367528.237	1187504.652
182	367541.468	1187606.424
183	367534.981	1187606.371
184	367522.573	1187510.425
185	367510.515	1187530.932
186	367502.453	1187538.816
187	367480.283	1187546.645
188	367466.643	1187504.219
189	367459.942	1187574.484
190	367452.466	1187592.319
191	367447.370	1187603.509
192	367442.829	1187616.688
193	367443.771	1187633.605
194	367436.637	1187654.977
195	367424.219	1187667.524
196	367391.847	1187695.078
197	367384.653	1187700.968
198	367377.899	1187707.852
199	367356.769	1187720.131
200	367364.167	1187745.746
201	367364.876	1187748.199
202	367367.708	1187757.991
203	367377.024	1187790.911
204	367416.976	1187799.712
205	367425.972	1187779.105
206	367436.014	1187774.421
207	367436.707	1187783.597
208	367425.305	1187804.323
209	367498.049	1187808.682
210	367512.814	1187809.599
211	369113.326	1187894.143
212	369104.126	1187834.349
213	369085.004	1187838.626
214	369096.168	1187897.196
215	369130.574	1188026.567
216	369099.217	1187978.028
217	369089.956	1187958.600
218	369085.359	1187929.642
219	369082.952	1187901.340
220	369070.947	1187851.730
221	369053.145	1187717.429
222	369056.457	1187868.130
223	369043.110	1187689.832
224	368956.755	1187640.733
225	368952.483	1187633.711
226	368774.006	1187749.011
227	368746.345	1187768.121
228	368706.345	1187769.468
229	368674.345	1187770.628
230	368646.345	1187771.678

