



ព្រះរាជាណាចក្រកម្ពុជា

រាជរដ្ឋាភិបាលកម្ពុជា

ជាតិ សាសនា ព្រះមហាក្សត្រ

លេខ: ២២២ អនក្រ.បក



**អនុក្រឹត្យ
ស្តីពី**

**ការកាត់ដីទំហំ ៧២៣,៥៥ ហិកតា នៅស្រុកសណ្តាន់ ខេត្តកំពង់ធំ ចេញពីដីព្រៃសម្បទាន
របស់ក្រុមហ៊ុន កូឡិបស៊ីម និងធ្វើអនុបយោគជាដីកសិកម្មរបស់រដ្ឋ សម្រាប់ធ្វើ
ប្រធានកម្មសិទ្ធិជូនប្រជាពលរដ្ឋ ព្រមទាំងផ្តល់សិទ្ធិជាកម្មសិទ្ធិលើក្បាលដី**

រាជរដ្ឋាភិបាល

- បានឃើញរដ្ឋធម្មនុញ្ញនៃព្រះរាជាណាចក្រកម្ពុជា
- បានឃើញព្រះរាជក្រឹត្យលេខ នស/រកត/០៩១៣/៩០៣ ចុះថ្ងៃទី២៤ ខែកញ្ញា ឆ្នាំ២០១៣ ស្តីពីការ
តែងតាំងរាជរដ្ឋាភិបាលនៃព្រះរាជាណាចក្រកម្ពុជា
- បានឃើញព្រះរាជក្រមលេខ០២/នស/៩៤ ចុះថ្ងៃទី២០ ខែកក្កដា ឆ្នាំ១៩៩៤ ដែលប្រកាសឱ្យប្រើច្បាប់
ស្តីពីការរៀបចំនិងការប្រព្រឹត្តទៅនៃគណៈរដ្ឋមន្ត្រី
- បានឃើញព្រះរាជក្រមលេខ នស/រកម/០៦៩៩/០៩ ចុះថ្ងៃទី២៣ ខែមិថុនា ឆ្នាំ១៩៩៩ ដែលប្រកាស
ឱ្យប្រើច្បាប់ស្តីពីការបង្កើតក្រសួងរៀបចំដែនដី នគរូបនីយកម្ម និងសំណង់
- បានឃើញព្រះរាជក្រមលេខ នស/រកម/០១៩៦/១៣ ចុះថ្ងៃទី២៤ ខែមករា ឆ្នាំ១៩៩៦ ដែល
ប្រកាសឱ្យប្រើច្បាប់ស្តីពីការបង្កើតក្រសួងកសិកម្ម រុក្ខាប្រមាញ់ និងនេសាទ
- បានឃើញព្រះរាជក្រមលេខ នស/រកម/០៨០១/១៤ ចុះថ្ងៃទី៣០ ខែសីហា ឆ្នាំ២០០១ ដែលប្រកាស
ឱ្យប្រើច្បាប់ភូមិបាល
- បានឃើញព្រះរាជក្រមលេខ នស/រកម/០៨០២/០១៦ ចុះថ្ងៃទី៣១ ខែសីហា ឆ្នាំ២០០២ ដែលប្រកាស
ឱ្យប្រើច្បាប់ស្តីពីព្រៃឈើ
- បានឃើញព្រះរាជក្រឹត្យលេខ នស/រកត/០៨០៦/៣៣៩ ចុះថ្ងៃទី ០៣ ខែ សីហា ឆ្នាំ ២០០៦ ស្តីពី
គោលការណ៍ និងបញ្ញត្តិអន្តរកាលនៃការធ្វើអនុបយោគទ្រព្យសម្បត្តិសាធារណៈរបស់រដ្ឋនិងរបស់នីតិ-
បុគ្គលសាធារណៈ

- បានឃើញអនុក្រឹត្យលេខ២២អនក្រ.បក ចុះថ្ងៃទី២០ ខែកក្កដា ឆ្នាំ១៩៩៩ ស្តីពីការរៀបចំ និង ការប្រព្រឹត្តទៅរបស់ក្រសួងរៀបចំដែនដី នគរូបនីយកម្ម និងសំណង់
- បានឃើញអនុក្រឹត្យលេខ១៧អនក្រ.បក ចុះថ្ងៃទី០៧ ខែមេសា ឆ្នាំ២០០០ ស្តីពីការរៀបចំ និង ការប្រព្រឹត្តទៅរបស់ក្រសួងកសិកម្ម រុក្ខាប្រមាញ់ និងនេសាទ
- បានឃើញអនុក្រឹត្យលេខ១១៨ អនក្រ.បក ចុះថ្ងៃទី០៧ ខែតុលា ឆ្នាំ២០០៥ ស្តីពីការគ្រប់គ្រងដីរដ្ឋ
- បានឃើញអនុក្រឹត្យលេខ១៤៦ អនក្រ.បក ចុះថ្ងៃទី២៧ ខែធ្នូ ឆ្នាំ២០០៥ ស្តីពីសម្បទានដីសេដ្ឋកិច្ច
- បានឃើញសារាចរលេខ ០២ សរ ចុះថ្ងៃទី២៦ ខែកុម្ភៈ ឆ្នាំ២០០៧ ស្តីពីការកាន់កាប់ដីរដ្ឋដោយ ខុសច្បាប់
- លិខិតលេខ ០៨៥ ស.ណ.ក.ធ ចុះថ្ងៃទី ២៧ ខែ កុម្ភៈ ឆ្នាំ២០១៤ របស់គណៈកម្មាធិការគ្រប់គ្រង ដីរដ្ឋខេត្តកំពង់ធំ
- យោងតាមសំណើរបស់រដ្ឋមន្ត្រីក្រសួងរៀបចំដែនដី នគរូបនីយកម្ម និងសំណង់

សម្រេច

មាត្រា ១: ត្រូវបានកាត់ផ្ទៃដីទំហំ ៧២៣,៥៥ ហិកតា ចេញពីដីព្រៃសម្បទានរបស់ក្រុមហ៊ុន ភូឡិចស៊ីម និងធ្វើអនុបយោគជាដីកសិកម្មរបស់រដ្ឋ ទំហំ ៦៩៧,៣៤ ហិកតា សម្រាប់ធ្វើប្រទានកម្មជាកម្មសិទ្ធិ ជូនប្រជាពលរដ្ឋ ដែលបានកាន់កាប់ ប្រើប្រាស់ និងដាំដុះជាក់ស្តែង និងទំហំ ២៦,២១ ហិកតា រក្សាទុកសម្រាប់ហេដ្ឋារចនាសម្ព័ន្ធ នៅភូមិសំអាង ឃុំមានវិទ្ធិ ស្រុកសណ្តាន់ ខេត្តកំពង់ធំ តាម ប្រព័ន្ធកូអរដោណេ Project UTM Zone 48N Datum WGS 1984 និងមាននិយាមកាដូចកំណត់ ក្នុងផែនទីឧបសម្ព័ន្ធ (១) និង (២) នៃអនុក្រឹត្យនេះ ។

មាត្រា ២: ត្រូវបានប្រគល់អាណត្តិកាន់កាប់ និងបែងចែកដីរបស់រដ្ឋដូចមានចែងក្នុងមាត្រា ១ ជូនគណៈកម្មាធិការគ្រប់គ្រងដីរដ្ឋខេត្តកំពង់ធំ ធ្វើការគ្រប់គ្រង និងប្រទានកម្មជាកម្មសិទ្ធិដីកសិកម្ម ប្រជាពលរដ្ឋដែលបានកាន់កាប់ ប្រើប្រាស់ និងដាំដុះជាក់ស្តែង នៅភូមិសំអាង ឃុំមានវិទ្ធិ ស្រុក សណ្តាន់ ខេត្តកំពង់ធំ ។

មាត្រា ៣: ត្រូវបានផ្តល់សិទ្ធិជាកម្មសិទ្ធិលើ ២៥០ ក្បាលដី ជូនប្រជាពលរដ្ឋ ២០៧ គ្រួសារ ។

មាត្រា ៤: ក្នុងពេលដំណើរការវាស់វែង និងបែងចែកជាក់ស្តែង គណៈកម្មាធិការគ្រប់គ្រងដីរដ្ឋ ខេត្តកំពង់ធំ ត្រូវកាត់ចេញនូវចំណែកដីមួយចំនួនសមស្រប ដើម្បីរក្សាទុកបម្រើផលប្រយោជន៍សាធារណៈ ជាអាទិ៍ការអភិវឌ្ឍហេដ្ឋារចនាសម្ព័ន្ធរូបវន្ត និងសង្គម នៅក្នុងមូលដ្ឋាន ។

មាត្រា ៥: បទប្បញ្ញត្តិទាំងឡាយណា ដែលផ្ទុយពីអនុក្រឹត្យនេះត្រូវចាត់ទុកជានិរាករណ៍ ។

មាត្រា ៦: រដ្ឋមន្ត្រីទទួលបន្ទុកទីស្តីការគណៈរដ្ឋមន្ត្រី រដ្ឋមន្ត្រីក្រសួងមហាផ្ទៃ រដ្ឋមន្ត្រីក្រសួងសេដ្ឋកិច្ច និងហិរញ្ញវត្ថុ រដ្ឋមន្ត្រីក្រសួងរៀបចំដែនដី នគរូបនីយកម្ម និងសំណង់ រដ្ឋមន្ត្រីក្រសួងបរិស្ថាន រដ្ឋមន្ត្រីក្រសួងកសិកម្ម រុក្ខាប្រមាញ់ និងនេសាទ រដ្ឋមន្ត្រីគ្រប់ក្រសួង ប្រធានគ្រប់ស្ថាប័នពាក់ព័ន្ធ និងអភិបាលនៃគណៈអភិបាលខេត្តកំពង់ធំ ត្រូវអនុវត្តអនុក្រឹត្យនេះចាប់ពីថ្ងៃចុះហត្ថលេខាតទៅ ។

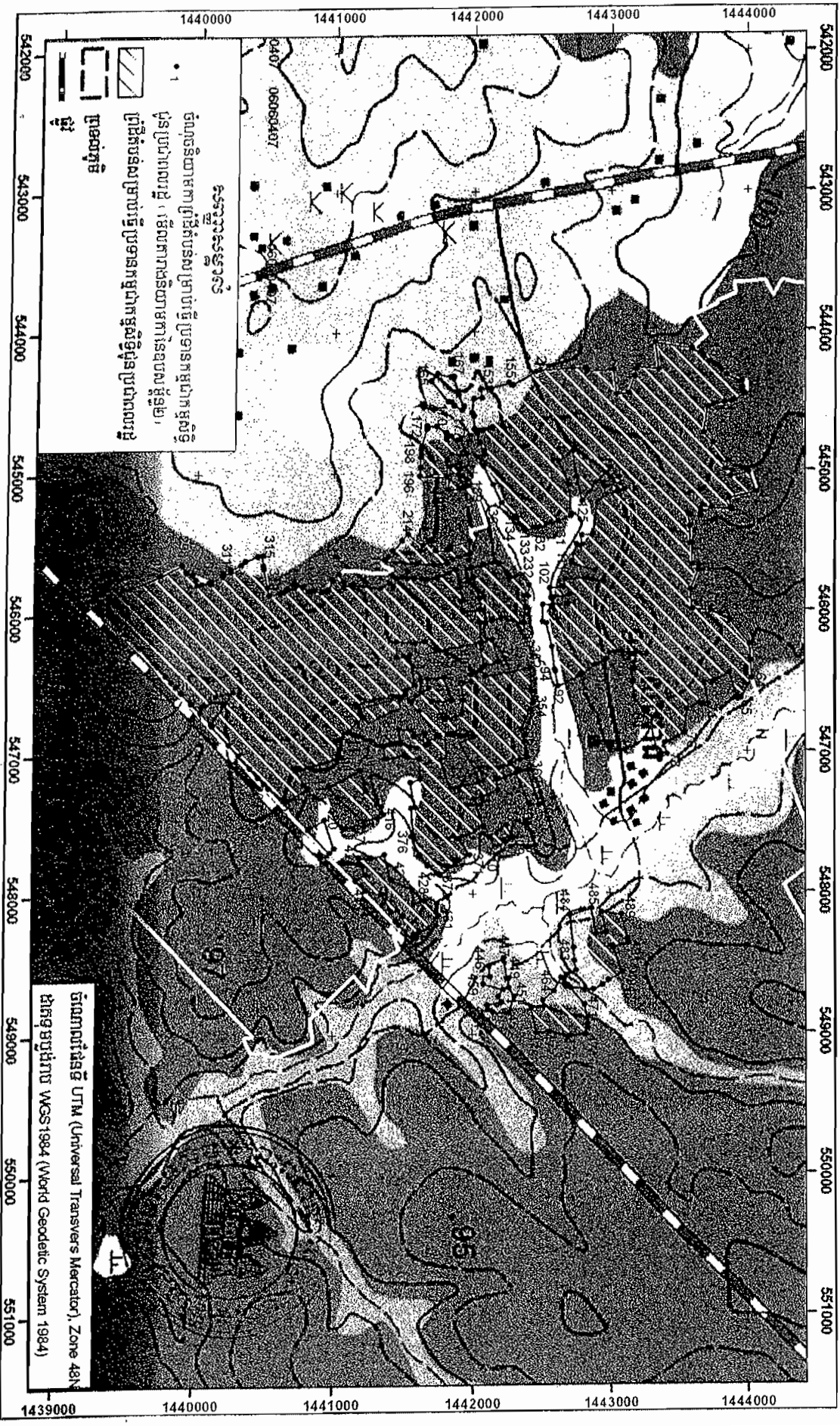
ធ្វើនៅរាជធានីភ្នំពេញ ថ្ងៃទី ០១ ខែ សីហា ឆ្នាំ ២០១៤



សម្តេចអគ្គមហាសេនាបតីតេជោ ហ៊ុន សែន

កន្លែងទទួល

- ក្រសួងព្រះបរមរាជវាំង
- អគ្គលេខាធិការដ្ឋានក្រុមប្រឹក្សាធម្មនុញ្ញ
- អគ្គលេខាធិការដ្ឋានព្រឹទ្ធសភា
- អគ្គលេខាធិការដ្ឋានរដ្ឋសភា
- អគ្គលេខាធិការ រាជរដ្ឋាភិបាល
- អគ្គលេខាធិការដ្ឋានក្រុមប្រឹក្សាអភិវឌ្ឍន៍កម្ពុជា
- អគ្គលេខាធិការដ្ឋានអាជ្ញាធរជាតិដោះស្រាយវិវាទដីធ្លី
- ខុទ្ទកាល័យសម្តេចនាយករដ្ឋមន្ត្រី
- ដូចមាត្រា ៦
- រាជកិច្ច
- ឯកសារ-កាលប្បវត្តិ



ឧបសម្ព័ន្ធនៃអនុក្រឹត្យលេខ ៤៧ អនក្រ.បក.ចុះថ្ងៃទី ០១ ខែ កញ្ញា ឆ្នាំ ២០១៤ ស្តីពីការកាត់ដីទំហំ ៧២៣.៥៥ ហិកតា នៅស្រុកសំរោង ខេត្តកំពង់ធំ លេញកិច្ចព្រមព្រៀងសម្រាប់ប្រឡងប្រព័ន្ធគោលកូអរដោនេ កម្រិតស្តីបន្ត និងធ្វើអនុបយោគជាដីឯកជនរបស់រដ្ឋ សម្រាប់ប្រើប្រាស់កម្មសិទ្ធិដីសម្រាប់ប្រឡងប្រព័ន្ធគោលកូអរដោនេ កម្រិតស្តីបន្ត

ឧបសម្ព័ន្ធ (១)