



**ព្រះរាជាណាចក្រកម្ពុជា**

រាជរដ្ឋាភិបាលកម្ពុជា

ជាតិ សាសនា ព្រះមហាក្សត្រ

លេខ : ២១៨ អនក្រ.បក

**អនុក្រឹត្យ**

ស្តីពី

**ការកាត់ដីទំហំ ២១៨,២០១៧ ហិកតា នៅស្រុកទឹកល្អន់ ខេត្តកំពត ចេញពីគម្របព្រៃឈើ ឆ្នាំ២០០២ និងធ្វើអនុបយោគជាដីកសិកម្មរបស់រដ្ឋ សម្រាប់ធ្វើប្រទានកម្មជាតិសិទ្ធិជូន ប្រជាពលរដ្ឋ ១២២ គ្រួសារ និងរក្សាទុកមួយចំណែកជាដីសាធារណៈរបស់រដ្ឋ**

**រាជរដ្ឋាភិបាល**

- បានឃើញរដ្ឋធម្មនុញ្ញនៃព្រះរាជាណាចក្រកម្ពុជា
- បានឃើញព្រះរាជក្រឹត្យលេខ នស/រកត/០៩០៨/១០៥៥ ចុះថ្ងៃទី២៥ ខែកញ្ញា ឆ្នាំ២០០៨ ស្តីពីការ តែងតាំងរាជរដ្ឋាភិបាលនៃព្រះរាជាណាចក្រកម្ពុជា
- បានឃើញព្រះរាជក្រមលេខ០២៩៧/០២ ចុះថ្ងៃទី២០ ខែកក្កដា ឆ្នាំ១៩៩៤ ស្តីពីការរៀបចំនិងការប្រព្រឹត្តទៅ នៃគណៈរដ្ឋមន្ត្រី
- បានឃើញព្រះរាជក្រមលេខ នស/រកម/០៦៩៩/០៩ ចុះថ្ងៃទី២៣ ខែមិថុនា ឆ្នាំ១៩៩៩ ដែលប្រកាស ឲ្យប្រើច្បាប់ស្តីពីការបង្កើតក្រសួងរៀបចំដែនដី នគរូបនីយកម្ម និងសំណង់
- បានឃើញព្រះរាជក្រមលេខ នស/រកម/០១៩៦/១៣ ចុះថ្ងៃទី២៤ ខែមករា ឆ្នាំ១៩៩៦ ដែល ប្រកាសឲ្យប្រើច្បាប់ស្តីពីការបង្កើតក្រសួងកសិកម្ម រុក្ខាប្រមាញ់ និងនេសាទ
- បានឃើញព្រះរាជក្រមលេខ នស/រកម/០៨០១/១៤ ចុះថ្ងៃទី៣០ ខែសីហា ឆ្នាំ២០០១ ដែលប្រកាស ឲ្យប្រើច្បាប់ភូមិបាល
- បានឃើញព្រះរាជក្រមលេខ នស/រកម/០៨០២/០១៦ ចុះថ្ងៃទី៣១ ខែសីហា ឆ្នាំ២០០២ ដែល ប្រកាសឲ្យប្រើច្បាប់ស្តីពីព្រៃឈើ
- បានឃើញព្រះរាជក្រឹត្យលេខនស/រកត/០៨០៦/៣៣៩ ចុះថ្ងៃទី០៣ ខែសីហា ឆ្នាំ២០០៦ ស្តីពី គោលការណ៍ និងបញ្ញត្តិអន្តរកាលនៃការធ្វើអនុបយោគទ្រព្យសម្បត្តិសាធារណៈរបស់រដ្ឋ និងរបស់នីតិ- បុគ្គលសាធារណៈ

- បានឃើញព្រះរាជក្រឹត្យចុះថ្ងៃទី០១ខែវិច្ឆិកាឆ្នាំ១៩៩៣ស្តីពីការបង្កើតនិងការកំណត់តំបន់ការពារធម្មជាតិ
- បានឃើញអនុក្រឹត្យលេខ២២ អនក្រ.បក ចុះថ្ងៃទី២០ ខែកក្កដា ឆ្នាំ១៩៩៩ ស្តីពីការរៀបចំ និងការប្រព្រឹត្តទៅរបស់ក្រសួងរៀបចំដែនដី នគរូបនីយកម្ម និងសំណង់
- បានឃើញអនុក្រឹត្យលេខ១៧ អនក្រ.បក ចុះថ្ងៃទី០៧ ខែមេសា ឆ្នាំ២០០០ ស្តីពីការរៀបចំ និងការប្រព្រឹត្តទៅរបស់ក្រសួងកសិកម្ម រុក្ខាប្រមាញ់ និងនេសាទ
- បានឃើញអនុក្រឹត្យលេខ៨៨ អនក្រ.បក ចុះថ្ងៃទី០១ ខែធ្នូ ឆ្នាំ២០០០ ស្តីពីការបង្កើតក្រុមប្រឹក្សាគោលនយោបាយដីធ្លី
- បានឃើញអនុក្រឹត្យលេខ១១៨ អនក្រ.បក ចុះថ្ងៃទី០៧ ខែតុលា ឆ្នាំ២០០៥ ស្តីពីការគ្រប់គ្រងដីរដ្ឋ
- បានឃើញអនុក្រឹត្យលេខ១៤៦ អនក្រ.បកចុះថ្ងៃទី២៧ខែធ្នូ ឆ្នាំ២០០៥ ស្តីពីសម្បទានដីសេដ្ឋកិច្ច
- បានឃើញស្ថាពរលេខ ០២ សវ ចុះថ្ងៃទី២៦ ខែកុម្ភៈ ឆ្នាំ២០០៧ ស្តីពីការកាន់កាប់ដីរដ្ឋដោយខុសច្បាប់
- លិខិតលេខ ២២ ល.ស ចុះថ្ងៃទី ១១ ខែ មករា ឆ្នាំ២០១៣ របស់គណៈកម្មាធិការគ្រប់គ្រងដីរដ្ឋខេត្តកំពត
- យោងតាមការចាំបាច់របស់រាជរដ្ឋាភិបាល

**សម្រេច**

**មាត្រា ១.-**

ត្រូវបានកាត់ដីទំហំ ២១៨,២០១៧ ហិកតា ចេញពីតម្របព្រៃឈើឆ្នាំ២០០២ និងធ្វើអនុបយោគជាដីឯកជនរបស់រដ្ឋទំហំ ២០៦,៨៧៣៩ ហិកតា សម្រាប់ធ្វើប្រទានកម្មជាកម្មសិទ្ធិជូនប្រជាពលរដ្ឋ និងទំហំ ១១,៣២៧៨ ហិកតា រក្សាទុកជាដីសាធារណៈរបស់រដ្ឋ នៅភូមិទឹកក្រហម ឃុំកណ្តាលស្រុកទឹកឈូ តាមប្រព័ន្ធកូអរដោណេ Project UTM Zone 48N Datum wgs 1984 និងមាននិយាមកាដូចកំណត់ក្នុងផែនទីឧបសម្ព័ន្ធនៃអនុក្រឹត្យនេះ។

**មាត្រា ២.-**

ត្រូវបានប្រគល់អាណត្តិកាន់កាប់ និងបែងចែកដីរបស់រដ្ឋ ដូចមានចែងក្នុងមាត្រា១ ជូនគណៈកម្មាធិការគ្រប់គ្រងដីរដ្ឋខេត្តកំពត ធ្វើការគ្រប់គ្រង និងប្រទានកម្មជាកម្មសិទ្ធិឯកជនជូនប្រជាពលរដ្ឋចំនួន ១២២ គ្រួសារដែលបានកាន់កាប់ ប្រើប្រាស់ និងដាំដុះដាក់ស្តែងនៅភូមិទឹកក្រហម ឃុំកណ្តាលស្រុកទឹកឈូ ។

**មាត្រា ៣.-**

ក្នុងពេលដំណើរការវាស់វែង និងបែងចែកដាក់ស្តែង គណៈកម្មាធិការគ្រប់គ្រងដីរដ្ឋខេត្តកំពត ត្រូវកាត់ចេញនូវចំណែកដីមួយចំនួនសមស្រប ដើម្បីរក្សាទុកសម្រាប់បម្រើផលប្រយោជន៍សាធារណៈជាអាទិ៍ការអភិវឌ្ឍហេដ្ឋារចនាសម្ព័ន្ធរូបវន្ត និងសង្គម នៅក្នុងមូលដ្ឋាន។

**មាត្រា ៤.-**

បទប្បញ្ញត្តិទាំងឡាយណា ដែលផ្ទុយពីអនុក្រឹត្យនេះត្រូវចាត់ទុកជានិរាករណ៍ ។



**មាត្រា ៥..**

រដ្ឋមន្ត្រីទទួលបន្ទុកទីស្តីការគណៈរដ្ឋមន្ត្រី រដ្ឋមន្ត្រីក្រសួងមហាផ្ទៃ រដ្ឋមន្ត្រីក្រសួងសេដ្ឋកិច្ច និងហិរញ្ញវត្ថុ រដ្ឋមន្ត្រីក្រសួងរៀបចំដែនដី នគរូបនីយកម្ម និងសំណង់ រដ្ឋមន្ត្រីក្រសួងបរិស្ថាន រដ្ឋមន្ត្រីក្រសួងកសិកម្ម រុក្ខាប្រមាញ់ និងនេសាទ រដ្ឋមន្ត្រី រដ្ឋលេខាធិការគ្រប់ក្រសួង ស្ថាប័នពាក់ព័ន្ធ និងអភិបាលនៃគណៈអភិបាលខេត្តកំពត ត្រូវអនុវត្តអនុក្រឹត្យនេះចាប់ពីថ្ងៃចុះហត្ថលេខាតទៅ ។

ធ្វើនៅរាជធានីភ្នំពេញ ថ្ងៃទី ២៤ ខែ មេសា ឆ្នាំ ២០១៣



**សម្តេចអគ្គមហាសេនាបតីតេជោ ហ៊ុន សែន**

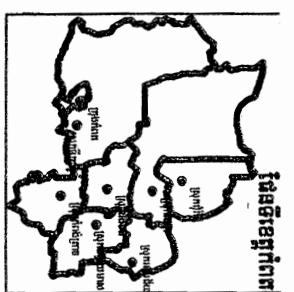
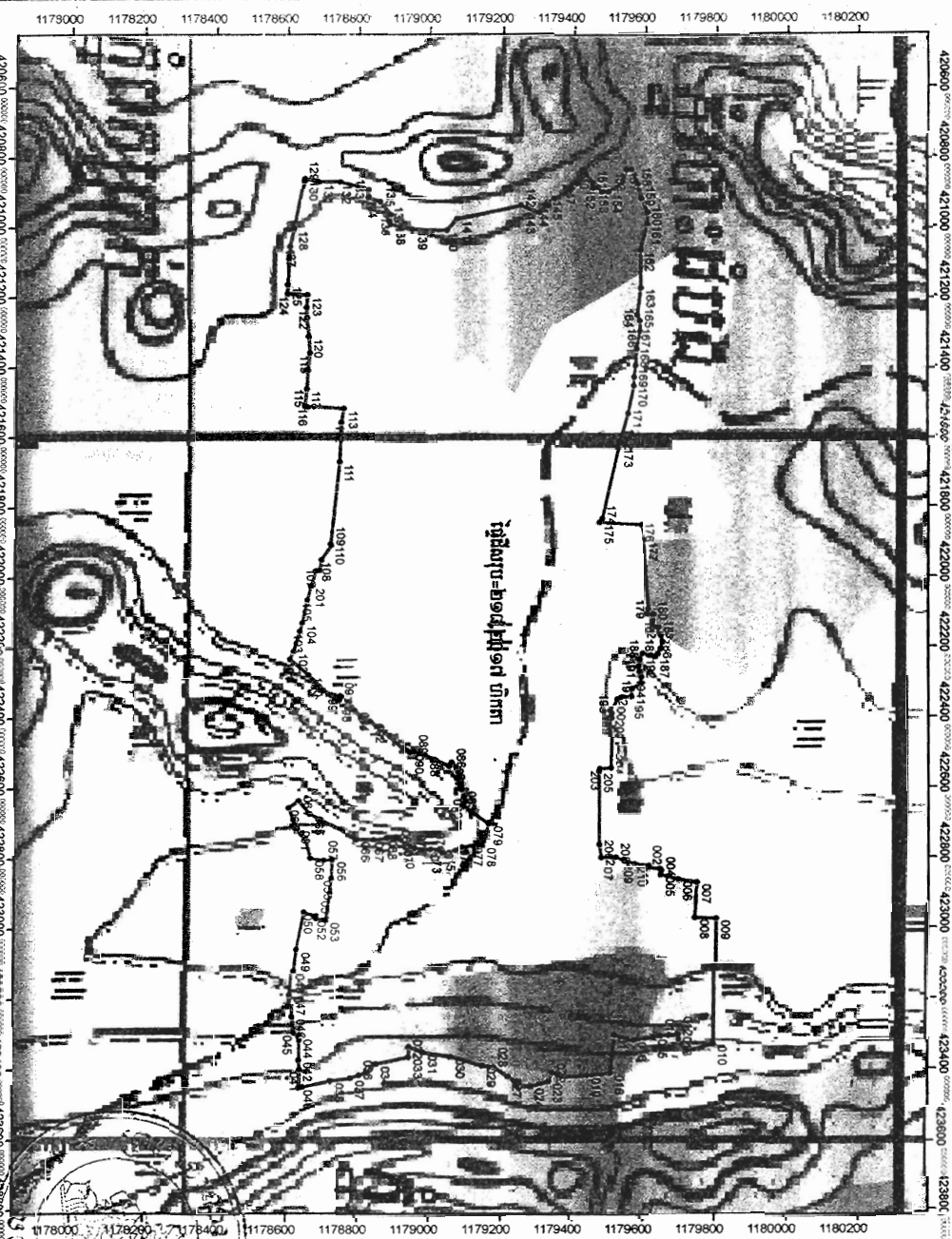
**កន្លែងទទួល៖**

- ក្រសួងព្រះបរមរាជវាំង
- អគ្គលេខាធិការដ្ឋានក្រុមប្រឹក្សាធម្មនុញ្ញ
- អគ្គលេខាធិការដ្ឋានព្រឹទ្ធសភា
- អគ្គលេខាធិការដ្ឋានរដ្ឋសភា
- អគ្គលេខាធិការ រាជរដ្ឋាភិបាល
- អគ្គលេខាធិការដ្ឋានក្រុមប្រឹក្សាអភិវឌ្ឍន៍កម្ពុជា
- អគ្គលេខាធិការដ្ឋានអាជ្ញាធរជាតិដោះស្រាយវិវាទដីធ្លី
- ខុទ្ទកាល័យសម្តេចនាយករដ្ឋមន្ត្រី
- ដូចមាត្រា៥
- រាជកិច្ច
- ឯកសារកាលប្បវត្តិ

**របស់ផ្នែក ១ នៃអនុក្រឹត្យលេខ ៤៧ អនក្រ.បក.ចុះថ្ងៃទី ១៧ ខែ កក្កដា ឆ្នាំ ២០១៣ ស្តីពី ការកាត់ចោល ផែនទី**

គម្របព្រៃឈើប្រុងមុកអចិន្ត្រៃយ៍ឆ្នាំ២០២២ ចំហ័ ២១៨.២០១៧ ហិកតា នៅភូមិទឹកក្រហម ឃុំកណ្តាល ស្រុកទឹកល្អ ខេត្តកំពត ដើម្បីស្នើសុំធ្វើអនុបយោគជាដីបរិក្ខាររបស់រដ្ឋ ក្នុងនោះការធ្វើប្រធានកម្មជាកម្មសិទ្ធិចំហ័ ២០៦.៨៧៧៩ ហិកតា ជូនប្រជាពលរដ្ឋ

ចំនួន ១២២ គ្រួសារ កាន់កាប់ប្រើប្រាស់ដីដោះដាក់ស្តែង និងរក្សាទុកចំហ័ ១១.៣២៧៨ ហិកតា ជាដីសាធារណៈរបស់រដ្ឋ

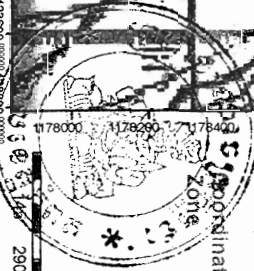


**សញ្ញាសម្គាល់**

- ▭ ប្រមូលដីកាត់ចោលចំនួនសរុប ២១៨.២០១៧ ហិកតា
- ▲ ចំនួនគោល
- ការធ្វើប្រធានកម្មដីស្នើសុំប្រជាពលរដ្ឋចំនួន ២០៦.៨៧៧៩ ហិកតា
- រក្សាទុកដីសាធារណៈរបស់រដ្ឋចំនួន ១១.៣២៧៨ ហិកតា

**ទិន្នន័យគម្របព្រៃឈើឆ្នាំ២០២២**

- ព្រៃស្រោង
- ព្រៃបាក់ស្រោង
- ព្រៃឃ្នា
- ដីគ្មានគម្របព្រៃ



UTM  
Map Datum: WGS84  
48N  
System Projection: UTM  
Zone

មាត្រដ្ឋាន 1:12,000

290 580 870 1,160 Meters

**ឧបសម្ព័ន្ធ ១ (មត់មីង) ចំណុចទី ០៣ ដីដែលស្នើសុំកាត់ចេញពីផែនទី**  
**គម្របព្រៃឈើបម្រុងទុកអចិន្ត្រៃយ៍ឆ្នាំ២០០២ នៅភូមិទឹកក្រហម ឃុំកណ្តាល ស្រុកទឹកឆ្មារ ខេត្តកំពត**  
**ដើម្បីស្នើសុំធ្វើអនុបាយាត និងការធ្វើប្រទានកម្មដីដាក់កម្មសិទ្ធិជូន ប្រជាពលរដ្ឋកាន់កាប់ប្រើប្រាស់ដីដុះដាំកៅស៊ូ**

ឃុំ	V_PROJ	X_PROJ	ឃុំ	V_PROJ	X_PROJ	ឃុំ	V_PROJ	X_PROJ	ឃុំ	V_PROJ	X_PROJ	ឃុំ	V_PROJ	X_PROJ
001	1178615	422823	043	1178637	423316	086	1178608	422453	127	1178608	421053	189	1178670	421002
002	1178614	422828	044	1178638	423307	086	1178609	422462	128	1178609	421062	170	1178681	421012
003	1178647	422832	046	1178621	422997	087	1178655	422558	129	1178648	420887	171	1178654	421022
004	1178650	422838	046	1178616	422950	088	1178658	422558	130	1178647	420891	172	1178651	421032
005	1178648	422848	047	1178614	423188	088	1178656	422497	131	1178648	420871	173	1178627	421042
006	1178697	422862	048	1178619	423121	090	1178646	422489	132	1178628	420870	174	1178628	421052
007	1178750	422870	049	1178627	422980	094	1178689	422430	133	1178628	420880	176	1178642	421062
008	1178746	422871	050	1178648	422935	092	1178639	422408	134	1178628	420912	178	1178632	421072
009	1178685	422872	051	1178632	422852	093	1178614	422397	135	1178682	420924	177	1178632	421082
010	1178683	422877	052	1178631	422871	094	1178796	422376	136	1178682	420981	178	1178614	422098
011	1178728	422848	053	1178710	422917	096	1178781	422361	137	1178686	420880	179	1178614	422108
012	1178706	422833	054	1178721	422900	096	1178783	422338	138	1178686	420889	180	1178631	422118
013	1178706	422800	055	1178725	422857	097	1178749	422335	139	1178681	421004	181	1178631	422128
014	1178657	422803	056	1178727	422804	098	1178747	422348	140	1178647	421007	182	1178648	422138
015	1178657	422808	057	1178703	422800	099	1178702	422321	141	1178651	420976	183	1178648	422148
016	1178679	422816	058	1178622	422706	104	1178642	422277	142	1178271	420937	184	1178653	422158
017	1178626	422801	059	1178651	422743	101	1178686	422233	143	1178627	420937	185	1178648	422168
018	1178615	422811	060	1178641	422731	102	1178618	422211	144	1178642	420938	186	1178640	422178
019	1178648	422818	061	1178623	422717	103	1178635	422184	145	1178646	420918	187	1178632	422188
020	1178672	422822	062	1178622	422706	104	1178642	422128	146	1178642	420889	188	1178632	422198
021	1178673	422816	063	1178603	422687	106	1178656	422064	147	1178640	420876	189	1178639	422208
022	1178560	422808	064	1178631	422638	106	1178680	421981	148	1178647	420889	180	1178635	422218
023	1178641	422833	066	1178604	422674	107	1178680	421980	149	1178642	420884	181	1178635	422228
024	1178698	422840	066	1178600	422746	108	1178686	421990	150	1178643	420974	182	1178684	422238
025	1178686	422846	067	1178680	422746	109	1178723	421904	152	1178644	420889	183	1178684	422248
026	1178687	422841	068	1178685	422741	110	1178721	421904	152	1178648	420887	184	1178689	422258
027	1178626	422820	069	1178613	422742	111	1178746	421870	153	1178641	420888	185	1178686	422268
028	1178687	422832	070	1178685	422742	112	1178749	421858	154	1178647	420880	186	1178686	422278
029	1178685	422838	071	1178608	422722	113	1178749	421858	154	1178647	420880	186	1178686	422288
030	1178688	422859	072	1178607	422711	114	1178787	421818	156	1178682	420880	187	1178632	422298
031	1178691	422851	073	1178644	422711	115	1178671	421818	156	1178680	420889	188	1178632	422308
032	1178651	422834	074	1178609	422781	116	1178642	421811	158	1178653	420834	189	1178616	422318
033	1178680	422834	075	1178689	422778	117	1178682	421811	159	1178681	420818	190	1178616	422328
034	1178660	422834	076	1178689	422788	118	1178685	421810	160	1178686	420818	191	1178616	422338
035	1178634	422808	077	1178134	422788	119	1178685	421810	160	1178686	420818	191	1178616	422348
036	1178613	422816	078	1178146	422784	120	1178680	421800	161	1178607	420818	192	1178616	422358
037	1178789	422833	079	1178633	422703	121	1178682	421800	162	1178680	420868	193	1178616	422368
038	1178732	422831	080	1178694	422703	122	1178682	421800	163	1178680	420868	193	1178616	422378
039	1178648	422840	081	1178689	422638	123	1178684	421800	164	1178687	421288	207	1178648	422388
040	1178637	422842	082	1178685	422608	124	1178689	421819	168	1178682	421293	208	1178682	422398
041	1178638	422801	083	1178689	422606	125	1178688	421816	167	1178678	421349	209	1178645	422408
042	1178636	422374	084	1178680	422688	126	1178692	421090	168	1178675	421386	210	1178676	422418

ឃុំកណ្តាល  
 ខេត្តកំពត  
 ថ្ងៃទី ១០ ខែ កុម្ភៈ ឆ្នាំ ២០១៣  
 ហត្ថលេខា និងឈ្មោះ  
 លេខ ២២៤ ៤៤៤  
 ហត្ថលេខា និងឈ្មោះ  
 លេខ ២២៤ ៤៤៤

ឃុំកណ្តាល  
 ខេត្តកំពត  
 ថ្ងៃទី ១០ ខែ កុម្ភៈ ឆ្នាំ ២០១៣  
 ហត្ថលេខា និងឈ្មោះ  
 លេខ ២២៤ ៤៤៤

ឃុំកណ្តាល  
 ខេត្តកំពត  
 ថ្ងៃទី ១០ ខែ កុម្ភៈ ឆ្នាំ ២០១៣  
 ហត្ថលេខា និងឈ្មោះ  
 លេខ ២២៤ ៤៤៤

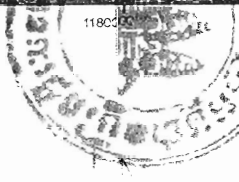
ឃុំកណ្តាល  
 ខេត្តកំពត  
 ថ្ងៃទី ១០ ខែ កុម្ភៈ ឆ្នាំ ២០១៣  
 ហត្ថលេខា និងឈ្មោះ  
 លេខ ២២៤ ៤៤៤

កំពត ថ្ងៃទី ១០ ខែ កុម្ភៈ ឆ្នាំ ២០១៣  
 អ្នកកាន់រង  
 លេខ ២២៤ ៤៤៤  
 ហត្ថលេខា និងឈ្មោះ  
 លេខ ២២៤ ៤៤៤

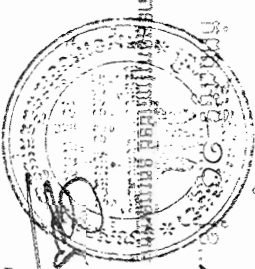


ឧបសម្ព័ន្ធ ១ ( ទំព័រទី២ ) នៃអនុក្រឹត្យលេខ ៧៧ អនក្រ.ជនតចុះថ្ងៃទី ១៥ ខែ កញ្ញា ឆ្នាំ ២០១៣ ស្តីពី ការកាត់ បញ្ចេញផែនទី  
 គម្រប ប្រែរឿងប្រែប្រួលទុកអចិន្ត្រៃយ៍ឆ្នាំ២០០២ ទំហំ ២១៨.២០១៧ ហិកតា នៅភូមិមីកក្រហម ឃុំកណ្តាល ស្រុកមីកឃ្មុំ ខេត្តកំពត  
 ដើម្បីស្នូរធ្វើអនុបយោគជាដីឯកជនរបស់រដ្ឋ ក្នុងនោះការធ្វើប្រទានកម្មជាកម្មសិទ្ធិទំហំ ២១៦.៨៧៩ ហិកតា ជូនប្រជាពលរដ្ឋ  
 ចំនួន ១២២ គ្រួសារ កាន់កាប់ប្រើប្រាស់ដីដូចជាកម្មសិទ្ធិ និងក្រុមទុកទំហំ ១១.៣២៨ ហិកតា ជាដីសាធារណៈរបស់រដ្ឋ

ភាសាខ្មែរ ទំព័រទី ១៤ ខែ កុម្ភៈ ឆ្នាំ ២០១៣  
 ភាសាអង់គ្លេស GPS MAP 62s  
 មាត្រដ្ឋាន 1:12,000



អគ្គនាយក  
 លេខ ៤១១ ជនត  
 ក្រសួងព្រះបរមរាជវាំង



លេខ ១៤១ ជនត  
 ក្រសួងព្រះបរមរាជវាំង



លេខ ២២៧ ជនត  
 ក្រសួងព្រះបរមរាជវាំង

Coordinate System Projection: UTM  
 Zone 48N Map Datum: WGS84