

ប្រការ ៤ : បទបញ្ញត្តិទាងឡាយណា ដែលមានខ្លឹមសារផ្ទុយពីប្រកាសនេះ ត្រូវចាត់ទុកជានិរាករណ៍ ។

ប្រការ ៥ : ប្រធានមន្ទីរ ក្រសួងអប់រំ យុវជន និង កីឡា ប្រធាននាយកដ្ឋានចាត់តាំង ប្រធាននាយកដ្ឋានផែនការហិរញ្ញកិច្ច ប្រធាននាយកដ្ឋានចំនេះទូទៅ និង មត្តេយ្យសិក្សា ប្រធានមន្ទីរ អប់រំ យុវជន និង កីឡា ខេត្តបន្ទាយមានជ័យ ប្រធានការិយាល័យអប់រំ យុវជន និង កីឡា ស្រុកស្វាយចេក នាយកសាលាបឋមសិក្សា ម៉ៅ និង នាយកសាលាបឋមសិក្សា យាងរៀន មានភារកិច្ចអនុវត្តប្រកាសនេះ ។

ហត្ថលេខា និង ត្រា
គុន ឡាន

៥—ស្តីពីការរៀបចំប្រតិបត្តិក្រសួងសុខាភិបាល ប្រកាស

រាជធានីភ្នំពេញ, ថ្ងៃទី ០៥ ខែ មីនា ឆ្នាំ ១៩៩៦

ប្រកាសលេខ ១២០ ស.នបជ

ស្តីពីការរៀបចំវេទនាសម្ព័ន្ធគ្រប់គ្រងការិយាល័យសុខាភិបាលស្រុក

- បានឃើញរដ្ឋធម្មនុញ្ញ នៃ ព្រះរាជាណាចក្រកម្ពុជា
- បានឃើញព្រះរាជក្រឹត្យ ចុះថ្ងៃទី ០១-១១-១៩៩៣ ស្តីពីការតែងតាំងរាជរដ្ឋាភិបាលនៃព្រះរាជាណាចក្រកម្ពុជា
- បានឃើញសារាចរលេខ ៨៥ ស.កកទ ចុះថ្ងៃទី ២៥-៧-១៩៩៥ របស់ក្រសួងសុខាភិបាលស្តីពីការកសាង និង អនុវត្តផែនការគ្របដណ្តប់សុខាភិបាលស្រុក-ឃុំ
- បានឃើញសារាចរលេខ ១៩០ ចុះថ្ងៃទី ១៣-១២-១៩៩៤ របស់ក្រសួងសុខាភិបាលស្តីពីការតែងតាំងប្រធានការិយាល័យសុខាភិបាលស្រុក

- បានឃើញលិខិត ២១៦២ ចុះថ្ងៃទី ០២-៩-១៩៩៥ របស់ក្រសួងសុខាភិបាល
ស្តីពីតួនាទី និងភារកិច្ចរបស់ប្រធាន និង អនុប្រធានមន្ទីរសុខាភិបាលខេត្ត-ក្រុង
- ពិនិត្យសំណូមពរការងារចាំបាច់របស់ក្រសួង

សំរេច

ប្រការ ១ : ដាក់ដោយអនុវត្តក្នុងលក្ខណៈសាកល្បងនូវរចនាសម្ព័ន្ធរដ្ឋបាល និងបច្ចេកទេស

នៅតាមស្រុក ចំនួន ១២ ដូចខាងក្រោម ចាប់ពីឆ្នាំ ១៩៩៦ តទៅ :

- ១-ស្រុកប្រតិបត្តិដែលទទួលខុសត្រូវដោយមន្ទីរពេទ្យបង្អែកមោងឫស្សី ខេត្តបាត់ដំបង
- ២-ស្រុកប្រតិបត្តិដែលទទួលខុសត្រូវដោយមន្ទីរពេទ្យបង្អែកឧត្តុង្គ ខេត្តកំពង់ស្ពឺ
- ៣-ស្រុកប្រតិបត្តិដែលទទួលខុសត្រូវដោយមន្ទីរពេទ្យបង្អែកបាកាន ខេត្តពោធិសាត់
- ៤-ស្រុកប្រតិបត្តិដែលទទួលខុសត្រូវដោយមន្ទីរពេទ្យបង្អែករមាសហែកខេត្តស្វាយរៀង
- ៥-ស្រុកប្រតិបត្តិដែលទទួលខុសត្រូវដោយមន្ទីរពេទ្យបង្អែកអ្នកលឿង ខេត្តព្រៃវែង
- ៦-ស្រុកប្រតិបត្តិដែលទទួលខុសត្រូវដោយមន្ទីរពេទ្យបង្អែកព្រៃឈរ ខេត្តកំពង់ចាម
- ៧-ស្រុកប្រតិបត្តិដែលទទួលខុសត្រូវដោយមន្ទីរពេទ្យបង្អែកសូត្រនិតម ខេត្តសៀមរាប
- ៨-ស្រុកប្រតិបត្តិដែលទទួលខុសត្រូវដោយមន្ទីរពេទ្យបង្អែកស្នាង ខេត្តកណ្តាល
- ៩-ស្រុកប្រតិបត្តិដែលទទួលខុសត្រូវដោយមន្ទីរពេទ្យខេត្តរតនគិរី ខេត្តរតនគិរី
- ១០-ស្រុកប្រតិបត្តិដែលទទួលខុសត្រូវដោយមន្ទីរពេទ្យខេត្តកំពង់ឆ្នាំង ខេត្តកំពង់ឆ្នាំង
- ១១-ស្រុកប្រតិបត្តិដែលទទួលខុសត្រូវដោយមន្ទីរពេទ្យខេត្តកំពត ខេត្តកំពត
- ១២-ស្រុកប្រតិបត្តិដែលទទួលខុសត្រូវដោយមន្ទីរពេទ្យរាជធានីភ្នំពេញ រាជធានីភ្នំពេញ

ប្រការ ២: ស្រុកប្រតិបត្តិនីមួយ ៗ ត្រូវមាន :

- ប្រធានការិយាល័យសុខាភិបាលស្រុក ១ រូប ដែលត្រូវបំពេញភារកិច្ចដូច
ឧបសម្ព័ន្ធទី៣ជូនភ្ជាប់ ។
- អនុប្រធានការិយាល័យសុខាភិបាលស្រុក ១ រូប ទទួលបន្ទុកជាប្រធានមន្ទីរ
ពេទ្យបង្អែក ដែលត្រូវបំពេញភារកិច្ចដូចឧបសម្ព័ន្ធទី ៥ ជូនភ្ជាប់ ។
- អនុប្រធានការិយាល័យសុខាភិបាលស្រុក ១ រូប ឬ ២ រូប ទទួលបន្ទុកគ្រប់
គ្រងមណ្ឌលសុខភាពដែលត្រូវបំពេញភារកិច្ចដូចឧបសម្ព័ន្ធទី ៤ ជូនភ្ជាប់ ។

ប្រការ ៣ : មន្ទីរពេទ្យបង្អែកមានអនុប្រធានមួយរូបសំរាប់ជួយប្រធាន ក្នុងដំណើរការប្រចាំ
ថ្ងៃរបស់មន្ទីរពេទ្យ ។

ប្រការ ៤ : ស្រុកដែលនៅក្នុងតំបន់ទទួលខុសត្រូវរបស់មន្ទីរពេទ្យខេត្ត-ក្រុង-រាជធានី ឬ មន្ទីរពេទ្យមជ្ឈឹម ពុំចាំបាច់មានអនុប្រធានការិយាល័យសុខាភិបាលស្រុក ទទួលបន្ទុកជាប្រធានមន្ទីរពេទ្យបង្អែកឬអនុប្រធានមន្ទីរពេទ្យដូចដែលបាន ចែងក្នុងប្រការ ២ និង ប្រការ ៣ ឡើយ ។

ប្រការ ៥ : មន្ទីរពេទ្យខេត្ត-ក្រុង-រាជធានី ដែលមានទីតាំងនៅទីរួម ខេត្ត-ក្រុង-រាជធានី ត្រូវបំពេញភារកិច្ចជាមន្ទីរពេទ្យបង្អែកដើម្បីគ្របដណ្តប់តំបន់ទទួលខុសត្រូវ របស់ស្រុកប្រតិបត្តិមួយ ប៉ុន្តែមន្ទីរពេទ្យទាំងនេះត្រូវនៅក្រោមការគ្រប់គ្រង ផ្ទាល់របស់មន្ទីរសុខាភិបាលខេត្ត-ក្រុង-រាជធានី ទាំងផ្នែករដ្ឋបាលទាំង ផ្នែក បច្ចេកទេស ។

ប្រការ ៦ : មន្ទីរពេទ្យមជ្ឈឹមអាចគ្របដណ្តប់តំបន់ទទួលខុសត្រូវស្រុកប្រតិបត្តិ ប៉ុន្តែត្រូវ នៅក្រោមការគ្រប់គ្រងផ្ទាល់របស់ក្រសួងសុខាភិបាល ទាំងផ្នែករដ្ឋបាល ទាំង ផ្នែកបច្ចេកទេស ។

ប្រការ ៧ : មន្ទីរសុខាភិបាលខេត្ត-ក្រុង-រាជធានី ត្រូវណែនាំជំរុញមន្ទីរពេទ្យខេត្ត- ក្រុង រាជធានី អោយសហការជួយគាំទ្រដល់ការអភិវឌ្ឍន៍ និង ការអនុវត្តផែន ការសុខាភិបាលស្រុកប្រតិបត្តិពាក់ព័ន្ធ ។ ប្រធាននាយកដ្ឋានសុខាភិបាល ត្រូវណែនាំជំរុញមន្ទីរពេទ្យមជ្ឈឹម អោយសហការជួយគាំទ្រដល់ផែនការ អភិវឌ្ឍន៍ និង ការអនុវត្តផែនការសុខាភិបាលស្រុកប្រតិបត្តិពាក់ព័ន្ធ ។

ប្រការ ៨: ការិយាល័យសុខាភិបាលស្រុកមានពីរផ្នែក ÷
- ផ្នែកបច្ចេកទេស
- ផ្នែករដ្ឋបាល ស្ថិតិផែនការ និង ហិរញ្ញវត្ថុ (រដ្ឋបាល ស្ថិតិផែនការ គណនេយ្យនិងហិរញ្ញវត្ថុ ជួសជុលថែទាំ) ។

ប្រការ ៩: ស្រុកប្រតិបត្តិនីមួយៗត្រូវមានគណៈកម្មការគ្រប់គ្រងមួយដែលមានការចូលរួមពី ÷
- ប្រធានការិយាល័យសុខាភិបាលស្រុក
- តំណាងអាជ្ញាធរស្រុក ១ រូប
- តំណាងសេវាមន្ទីរពេទ្យមួយរូបជ្រើសរើសក្នុងចំណោមមន្ត្រីសុខាភិបាលក្នុងមន្ទីរ ពេទ្យបង្អែក

-តំណាងមណ្ឌលសុខភាព ១ រូប ជ្រើសរើសក្នុងចំណោមប្រធានមណ្ឌល
សុខភាព

-តំណាងសហគមន៍ ១ រូប ជ្រើសរើសក្នុងចំណោមប្រជារាស្ត្រ ឬ ព្រះសង្ឃដែល
មានការ ទុកចិត្តពីប្រជារាស្ត្រ

ប្រការ១០ : ស្រុកប្រតិបត្តិអាចមានអង្គការលេខតាមគំរូណាមួយក្នុងគំរូទាំងពីរយ៉ាង ដូច
ឧបសម្ព័ន្ធទី ១និង ទី ២ ជូនភ្ជាប់ដោយយោងទៅតាមន័យដូចចែងក្នុង
ប្រការ ២-៨ ខាងដើម ។

ប្រការ១១ : ស្រុកប្រតិបត្តិដែលពុំមានចែងក្នុងប្រការ ១ អាចចាប់ផ្តើមអនុវត្តរចនាសម្ព័ន្ធ
ដូចដែលបានចែងក្នុងប្រការ ២-១០ បានលុះត្រាតែមានការអនុញ្ញាតិពី
ក្រសួងសុខាភិបាល។ អង្គការលេខ សុខាភិបាលស្រុកដែលលើកស្ទើមក
ក្រសួងសុខាភិបាល ត្រូវមានបញ្ជាក់ឈ្មោះស្រុកប្រតិបត្តិ ឈ្មោះមណ្ឌលសុខ
ភាពឈ្មោះមន្ទីរពេទ្យបង្អែក ។

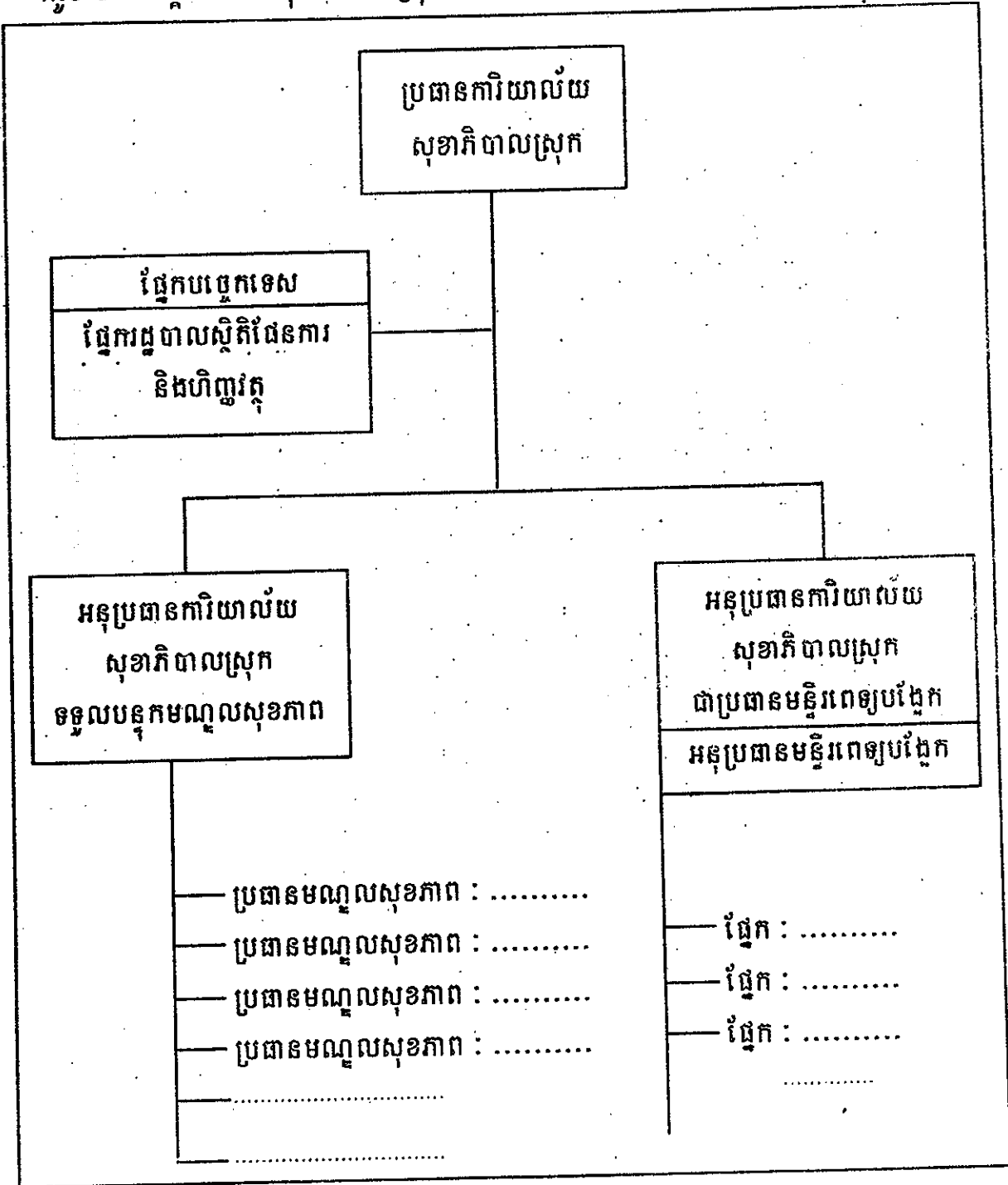
ប្រការ១២: ខុទ្ទកាល័យក្រសួងសុខាភិបាល នាយកដ្ឋានសុខាភិបាល មន្ទីរសុខាភិបាលខេត្ត-
ក្រុងពាក់ព័ន្ធ ត្រូវទទួលភារៈរៀង ។ ខ្លួនអនុវត្តតាមប្រកាសនេះ ។

រដ្ឋមន្ត្រី
ហត្ថលេខា និង ត្រា
វេជ្ជ ណា វ៉ាន

ឧបសម្ព័ន្ធទី ១

ស្រុកប្រតិបត្តិដែលមិនមែនទទួលខុសត្រូវដោយមន្ទីរខេត្ត-ក្រុង រាជធានី ឬ មជ្ឈិម

គំរូទី ១ : អង្គការលេខសុខាភិបាលស្រុក

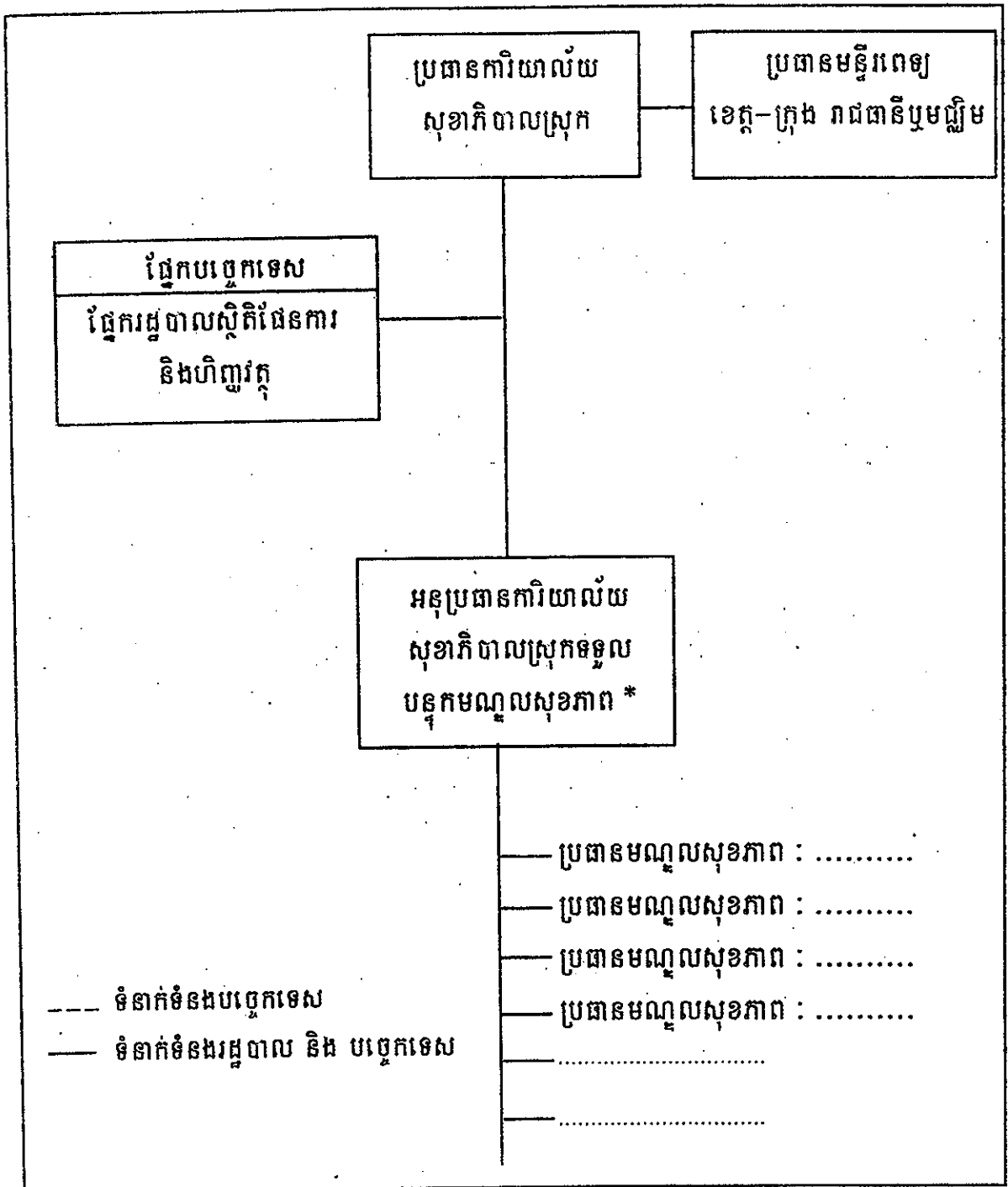


* ស្រុកប្រតិបត្តិដែលមានចំនួនមណ្ឌលសុខភាពលើសពី ១៥ អាចមានអនុប្រធានសុខាភិបាលស្រុក ២ រូប សំរាប់ទទួលបន្ទុកមណ្ឌលសុខភាព ។

ឧបសម្ព័ន្ធទី ២

ស្រុកប្រតិបត្តិដែលទទួលខុសត្រូវដោយមន្ទីរពេទ្យខេត្ត-ក្រុងរាជធានី ដែលមានទីតាំង នៅទីរួមខេត្ត- ក្រុងរាជ ធានីភ្នំពេញ ឬ មជ្ឈឹម

តំរូវទី ១ : អង្គការលេខសុខាភិបាលស្រុក :.....



--- ទំនាក់ទំនងបច្ចេកទេស
— ទំនាក់ទំនងរដ្ឋបាល និង បច្ចេកទេស

* ស្រុកប្រតិបត្តិដែលមានចំនួនមណ្ឌលសុខភាពលើសពី ១៥ អាចមានអនុប្រធាន
ការិយាល័យ ២ ៣ ៤ ៥ ៦ ៧ ៨ ៩ ១០ ១១ ១២ ១៣ ១៤ ១៥

ឧបសម្ព័ន្ធទី ៣ របស់ប្រកាសលេខ ១២០ សនបន ចុះថ្ងៃទី ០៥ ខែ មីនា ឆ្នាំ ១៩៩៦

គុណន័ និង ភារកិច្ច

ប្រធានការិយាល័យសុខាភិបាលស្រុកប្រតិបត្តិ

គុណន័ : ប្រធានការិយាល័យសុខាភិបាលស្រុក

កាលបរិច្ឆេទ : ខែ មីនា ឆ្នាំ ១៩៩៦

សង្ខេបភារកិច្ច:

- ធានាការអភិវឌ្ឍន៍អនុវត្តន៍ និង វាយតម្លៃផែនការសុខាភិបាលស្រុកប្រតិបត្តិដោយផ្អែកតាមគោលនយោបាយ និង យុទ្ធសាស្ត្រសុខាភិបាលជាតិនិងតាមការណែនាំរបស់មន្ទីរ សុខាភិបាលខេត្ត ។
- គ្រប់គ្រងការផ្តល់សេវាសុខាភិបាលសាធារណៈ និង តាមដានការអនុវត្តន៍សេវាសុខាភិបាលឯកជន ។

ភារកិច្ចលម្អិត :

- ធានាធ្វើផែនការនិង ដាក់អោយដំណើរការនូវសំណុំសកម្មភាពអប្ប បរមា នៅមណ្ឌលសុខភាព និង សំណុំសកម្មភាពបង្រួបនៅមន្ទីរពេទ្យបង្អែក ។
- គ្រប់គ្រងសកម្មភាព និង ធនធានសុខាភិបាលទូទាំងស្រុកប្រតិបត្តិ ។
- ធ្វើផែនការបណ្តុះបណ្តាលបន្ថែម និង ការបណ្តុះបណ្តាលបន្តសំរាប់បុគ្គលិកមណ្ឌលសុខភាព និង មន្ទីរពេទ្យបង្អែក ។
- ធានាការគ្រប់គ្រងថវិកា និងធនធានហិរញ្ញវត្ថុសំរាប់សុខាភិបាលស្រុកប្រតិបត្តិប្រព័ន្ធតិមាន និងគាំទ្រកិច្ចការ វិស័យសុខាភិបាលផង ។
- សំរេចសំរួល និងតាមដានវិស័យសុខាភិបាលឯកជន ក្នុងការអនុវត្តនីតិក្រមវេជ្ជសាស្ត្រ ឱសថសាស្ត្រ ។
- អន្តរាគមន៍ជាបន្ទាន់ចំពោះជំងឺរាតត្បាតនានា ។
- ធានាការអនុវត្តន៍កម្មវិធីជាតិតាមរយៈការផ្តល់សេវារួមបញ្ចូលគ្នានៅមន្ទីរពេទ្យបង្អែក និងមណ្ឌលសុខភាព ។
- ដឹកនាំសកម្មភាពគណៈកម្មការគ្រប់គ្រងស្រុកប្រតិបត្តិ ។